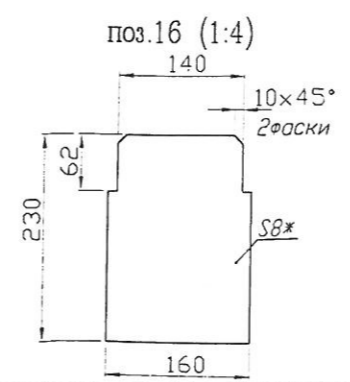
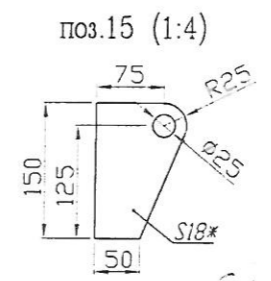
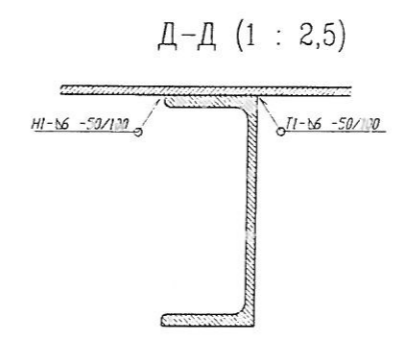
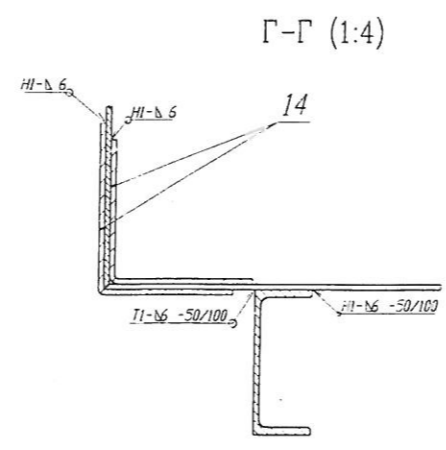
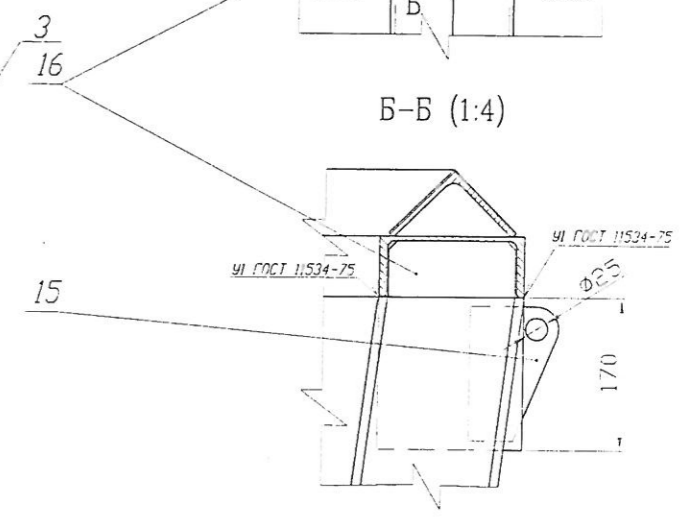
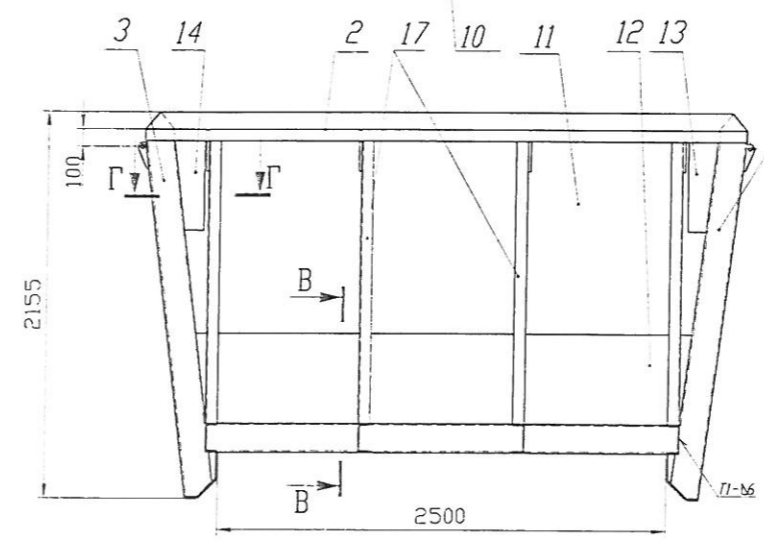
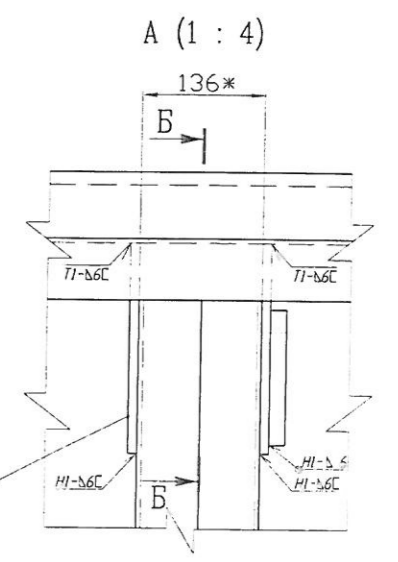
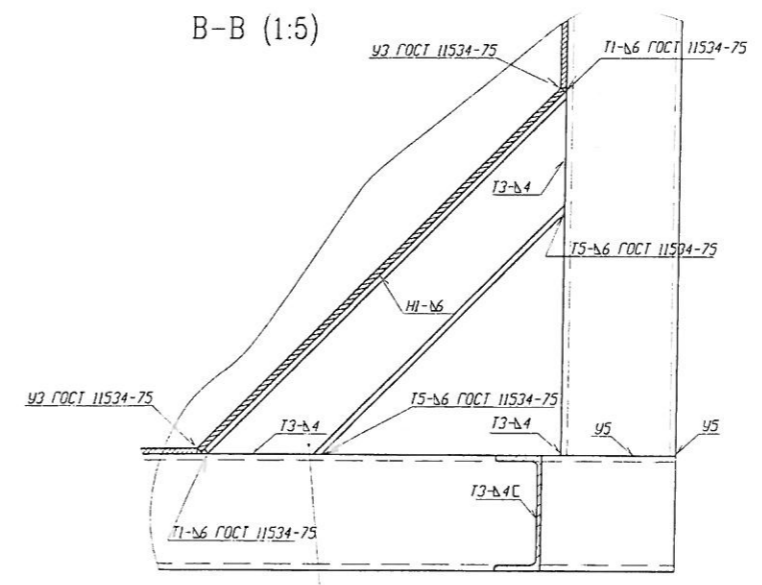
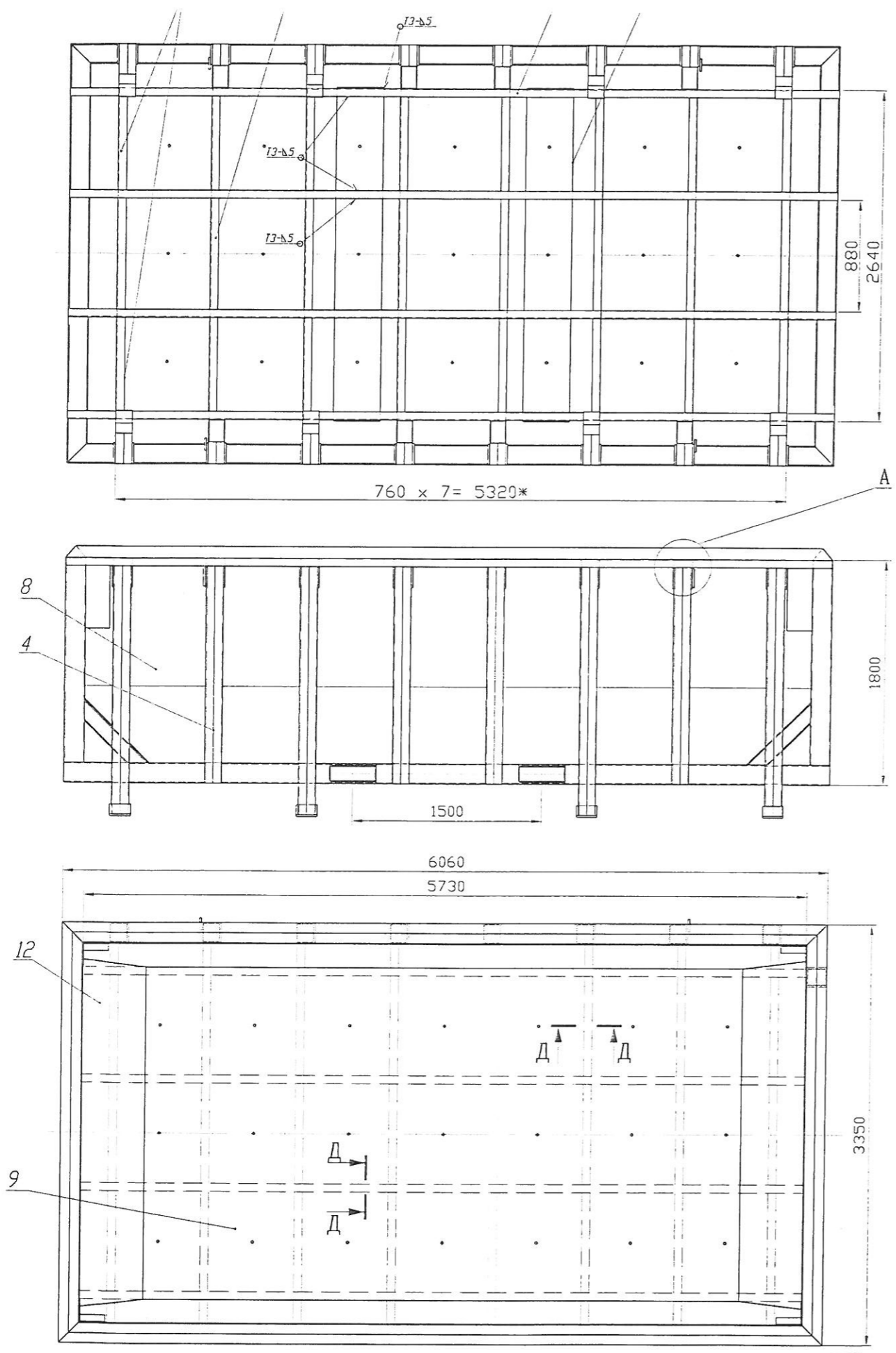


Главный инженер ОАО НМТП
А.Г. Соловейчик
2011г.

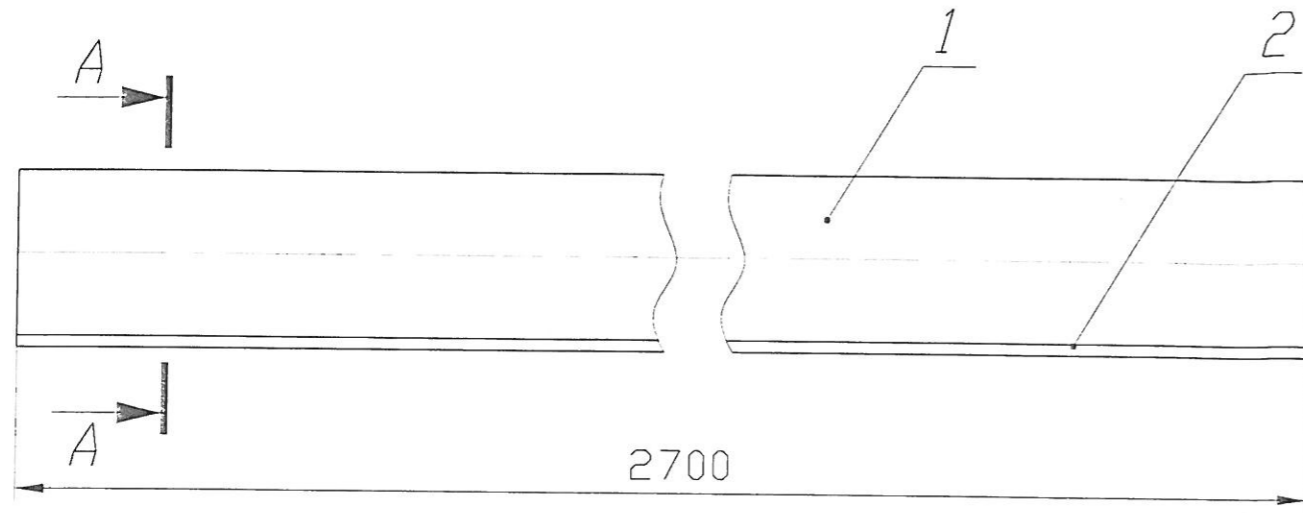


- Техническая характеристика**
1. Назначение - перевозка насыпных грузов на низкорамном полуприцепе RTC-40/60.
 2. Объем кузова, м.куб. 22,3.
 3. Масса кузова, кг. 4600.
 4. Объемная масса насыпного груза, т/м.куб. 2,23-2,36.
 5. Загрузка и разгрузка - грейфером п.к.
 6. Максимальная масса насыпного груза, т. 63,8.

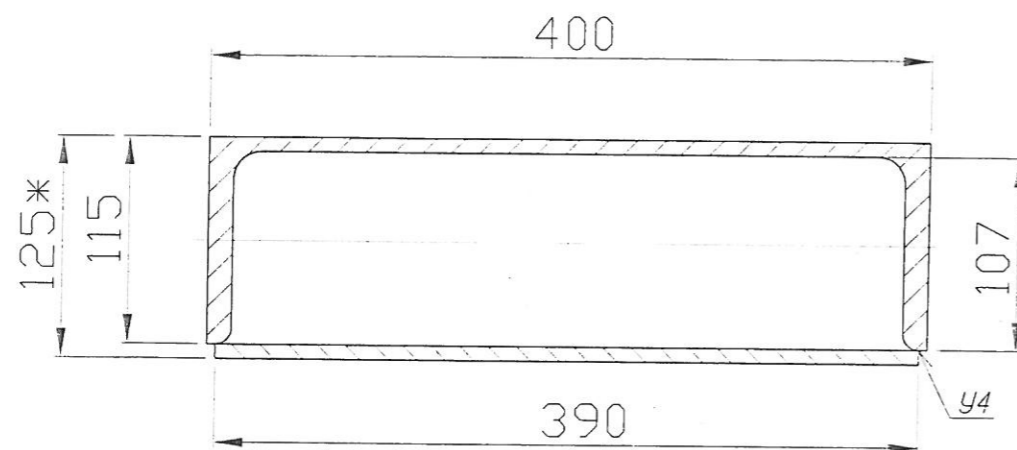
- Технические требования**
1. Предельные отклонения размеров диаметров: по Н14,н14; остальных ±Т14/2.
 4. Сварные швы выполнять по ГОСТ 5264-80 и ГОСТ 11534-75 электродом Э42 ГОСТ 9467-75.
 5. Контроль качества сварных швов выполнять внешним осмотром с измерением по ГОСТ 3242-79.
 6. Металлоконструкция очистить от ржавчины и окалины, прогрунтовать грунтовкой ВЛ-02 ГОСТ 12707-77 и покрыть эмалью ПР-115 ГОСТ 6465-76. Цвет согласовать с заказчиком.
 7. Маркировать: инвентарный номер, объем кузова, массу кузова, объемную массу насыпного груза.
 8. x Размер для справок.

				Разные		
				7028 000 000 СБ		
Изм/Лист	Исполнитель	Дата	Содержание	Лист	Масса	Масштаб
1/1	Лебедев		Кузов на низкорамный полуприцеп RTC-40/60	1	4600	1:20
Согласовано				Сварочный чертеж		
				ОАО НМТП ОКР		

7028 010 000 СБ



A-A (1:4)



1. Предельные отклонения размеров: $\pm IT14/2$.
2. Сварные швы выполнить по ГОСТ 5264-80 электродом Э42 ГОСТ 9467-75.
3. Контроль качества сварных швов выполнить внешним осмотром с измерением по ГОСТ 3242-79.

Формат	Зона	Позиция	Обозначение	Наименование	Кол.	Примеч.
				<u>Документация</u>		
A3			7028 010 000 СБ	Сборочный чертёж		
				<u>Материалы</u>		
		1		Швеллер 40 П ГОСТ 8240-97 Ст3 ГОСТ 380-94 L = 2700 мм		131 кг
		2		Лист Б-ПН-8 ГОСТ 19903-74 Ст3.сп ГОСТ 14637-89 390 мм x 2700 мм		66 кг

Кузов на низкорамный полуприцеп RTC-40/60

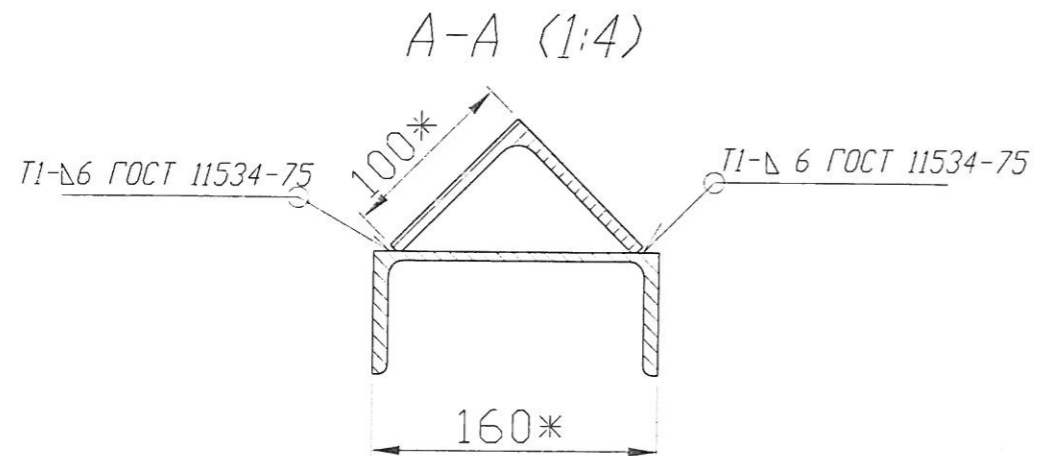
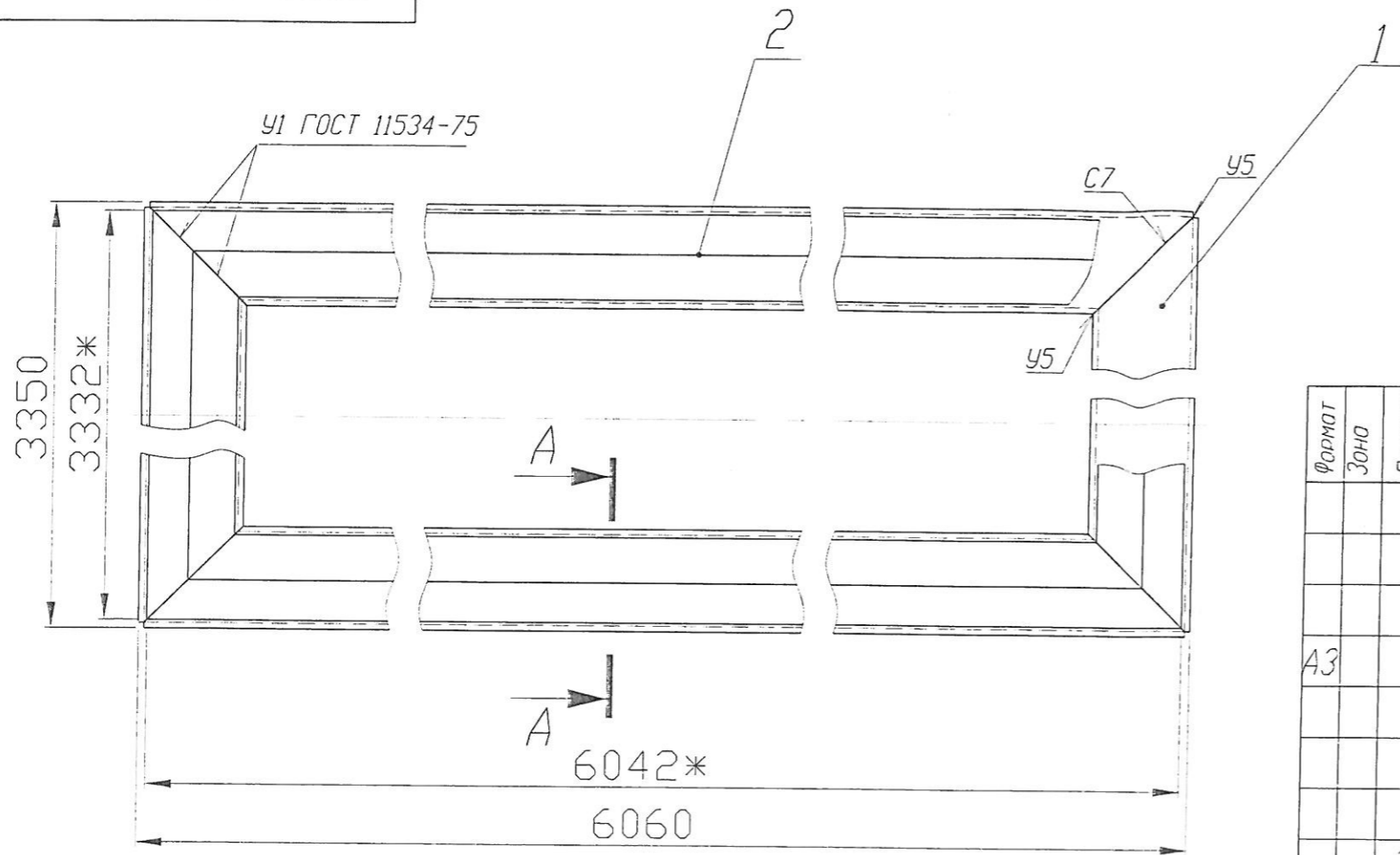
7028 010 000 СБ

Изм/Лист	№ документа	Подпись	Дата	Литер	Масса	Масштаб
Разраб.	Вдовина	[Signature]	25.11		197	1:5
Проверил	Гребенников	[Signature]	25.11			
И.контр.	Гребенников	[Signature]	25.11			
				Лист	Листов 1	
				ОАО НМТП ОКР		

Навильник

Сборочный чертёж

УУ УУУ УУУ ОУУ



1. Предельные отклонения размеров: $\pm IT14/2$.
2. Сварные швы выполнить по ГОСТ 5264-80 и ГОСТ 11534-75 электродом Э42 ГОСТ 9467-75.
3. Контроль качества сварных швов выполнить внешним осмотром с измерением по ГОСТ 3242-79.
4. * Размер для справок.

Формат	Зона	Позиция	Обозначение	Наименование	Кол.	Примеч.
				<u>Документация</u>		
A3			7028 020 000 СБ	Сборочный чертёж		
				<u>Материалы</u>		
		1		Швеллер 16П ГОСТ 8240-89 Ст3сп ГОСТ 535-88		
				Лобц = 18850 мм		267кг
		2		Уголок 100x100x8 ГОСТ 8509-72 Ст3сп ГОСТ 535-88		
				Лобц = 18800 мм		229кг

Кузов на низкорамный полуприцеп RTC-40/60

7028 020 000 СБ

Изм.	Лист	№ документа	Подпись	Дата	Литер	Масса	Масштаб
Разраб.		Вдовина	<i>[Signature]</i>	05.11		500	1 : 10
Проверил		Гребенников	<i>[Signature]</i>	05.11			
Н.контр.		Гребенников	<i>[Signature]</i>	05.11			

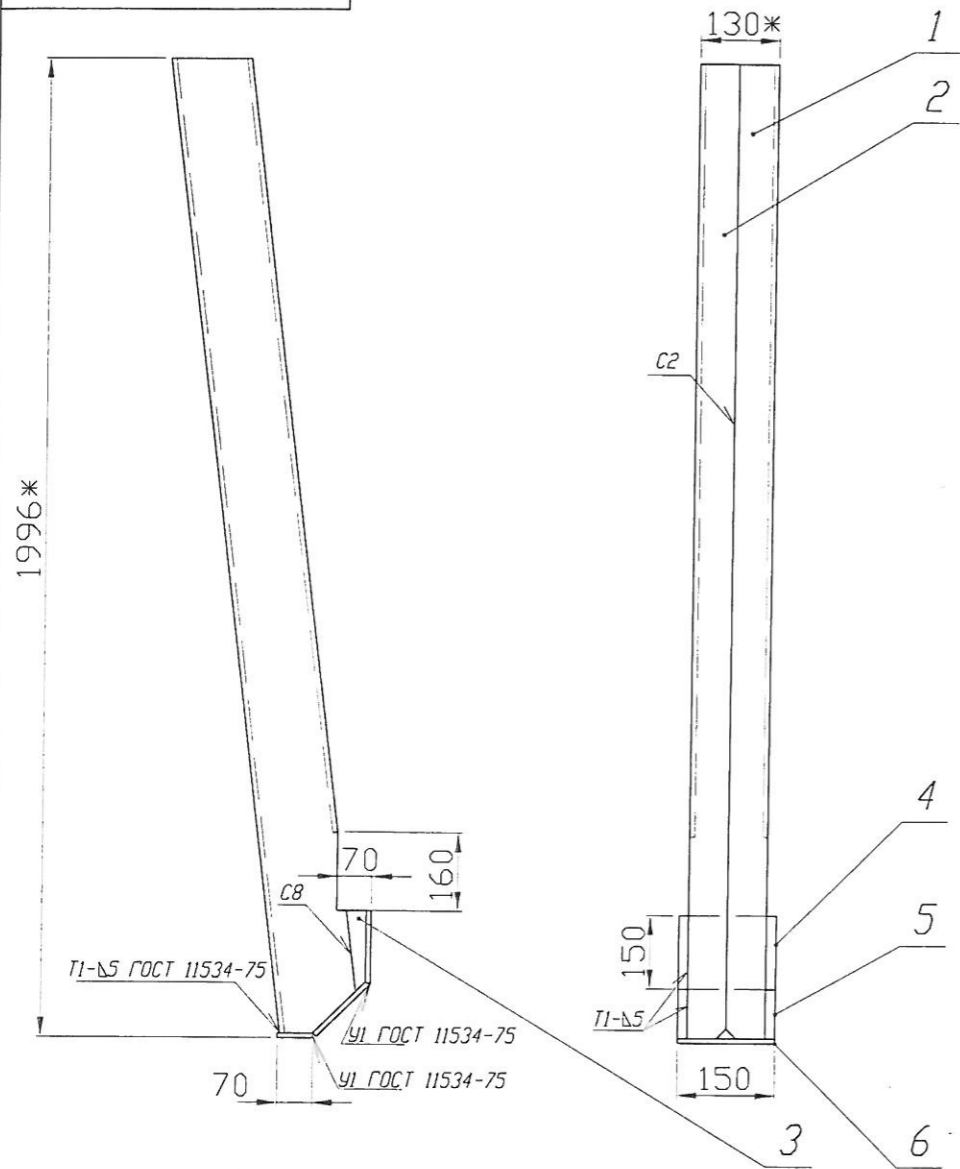
Рама

Сборочный чертёж

Лист 1 Листов 1

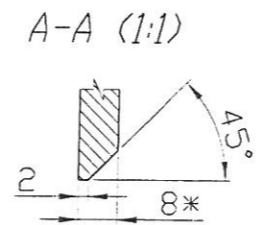
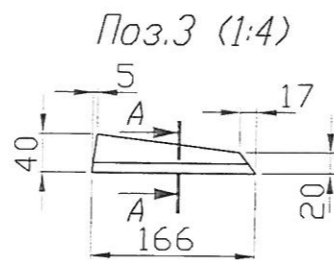
ОАО НМТП ОКР

7028 030 000 СБ



1. Предельные отклонения размеров: $\pm IT14/2$.
2. Сварные швы выполнить по ГОСТ 5264-80 и ГОСТ 11534-75 электродами Э42 ГОСТ 9467-75.
3. Контроль качества сварных швов выполнить внешним осмотром с измерением по ГОСТ 3242-79.

Формат	Зона	Позиция	Обозначение	Наименование	Кол.	Примеч.
				Документация		
A4			7028 030 000 СБ	Сборочный чертёж		
				Детали		
A4	1		7028 030 001	Стойка	1	28,5 кг
A4	2		7028 030 001-01	Стойка	1	28,5 кг
B4	3		7028 030 002	Вставка	2	0,5 кг
				Лист Б-ПН-8 ГОСТ 19903-74 Ст.3 сп ГОСТ 14637-89		
B4	4		7028 030 003	Щека	1	0,4 кг
				Лист Б-ПН-10 ГОСТ 19903-74 Ст.3 сп ГОСТ 14637-89		
B4	5		7028 030 004	Скос	1	1,8 кг
				Лист Б-ПН-10 ГОСТ 19903-74 Ст.3 сп ГОСТ 14637-89		
B4	6		7028 030 005	Пята	1	0,8 кг
				Лист Б-ПН-10 ГОСТ 19903-74 Ст.3 сп ГОСТ 14637-89		



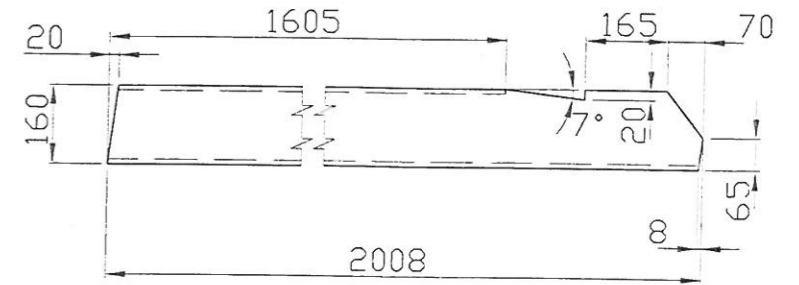
4. * Размер для справок.

Кузов на низкорамный полуприцеп RTC-40/60			
7028 030 000 СБ			
Изм/Лист	№ документа	Подпись	Дата
Разраб.	Вдовина		
Проверил	Гребенников		
Н.контр.	Гребенников		
Стойка		Литер	Масса
Сборочный чертёж		Лист	Масштаб
		Листов	1
ОАО НМТП ОКР			

Формат А3

7028 030 001

12,5 (✓)



7028 030 001-01 - зеркальное отраж. Остальное см. - 7028 030 001

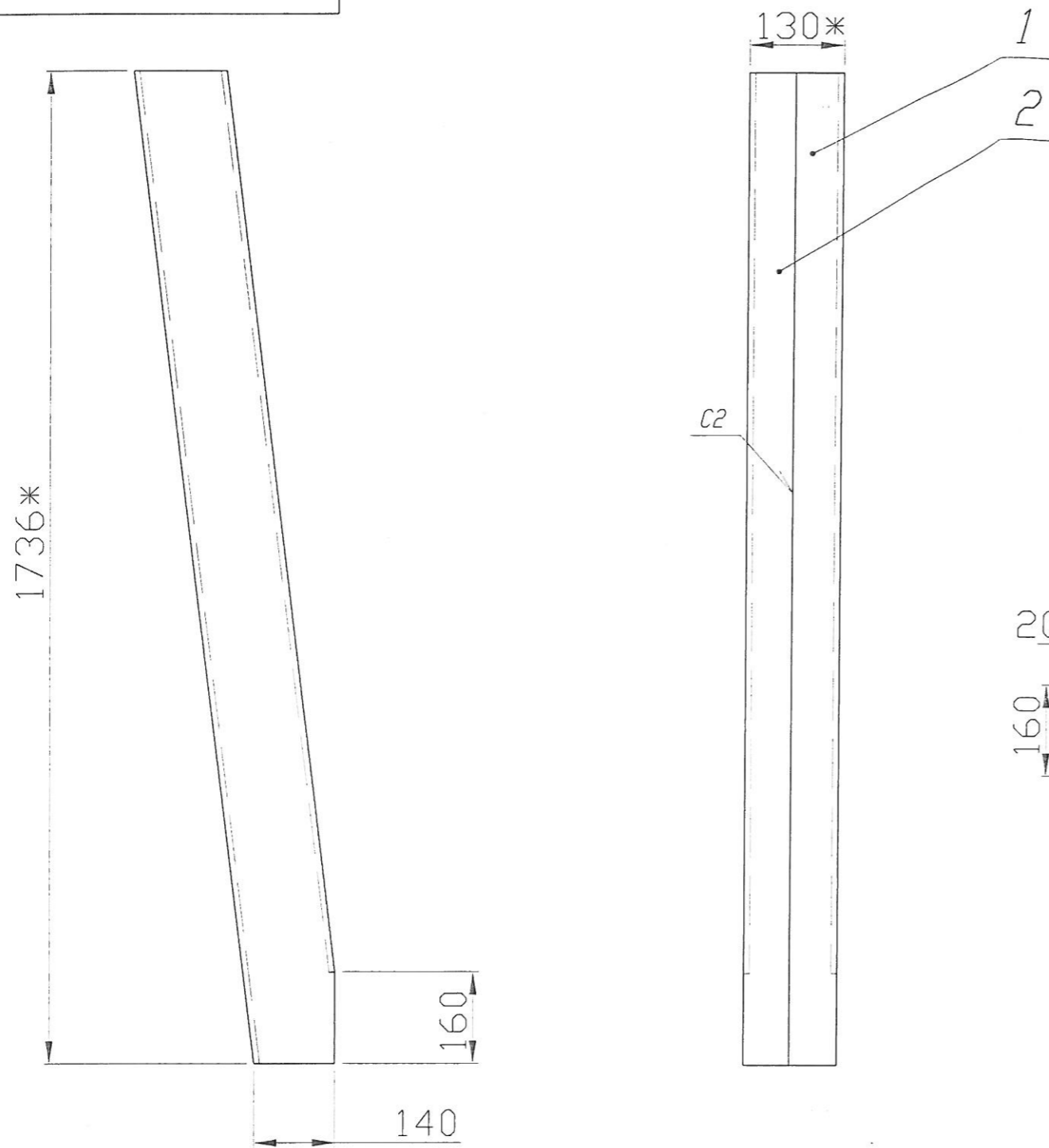


1. Предельные отклонения размеров: $\pm IT14/2$.

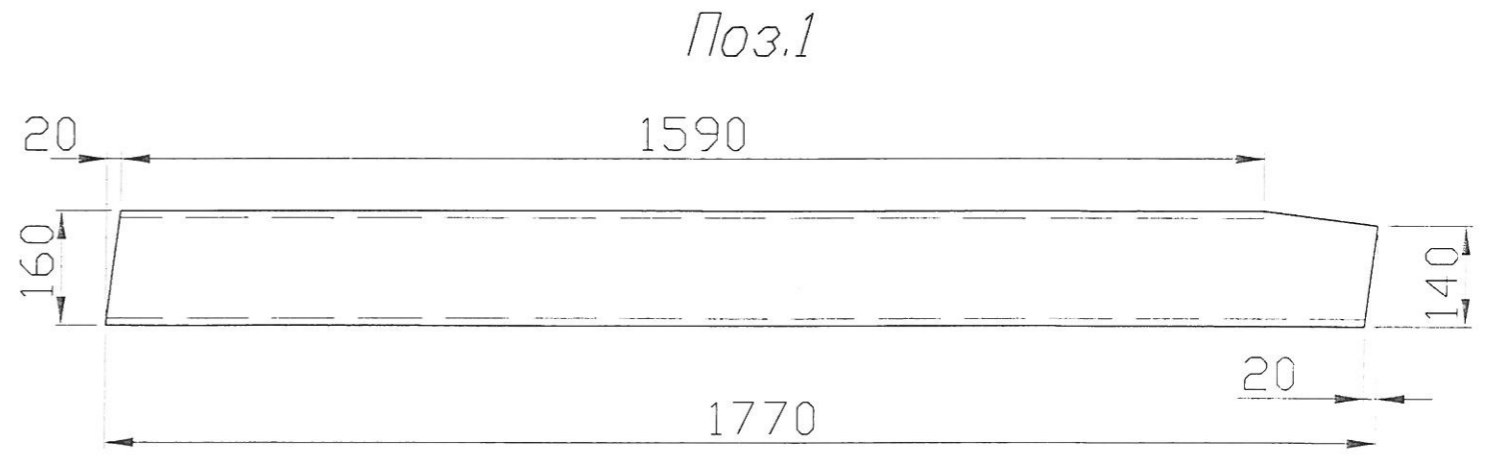
Стойка			
7028 030 001			
Изм/Лист	№ документа	Подпись	Дата
Разраб.	Вдовина		
Проверил	Гребенников		
Н.контр.	Гребенников		
Стойка		Литер	Масса
		Лист	Масштаб
		Листов	1
		Швеллер 16Л ГОСТ 8240-89 Ст.3 сп ГОСТ 535-88	
ОАО НМТП ОКР			

Формат А4

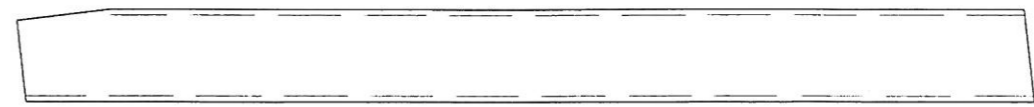
00 000 000 0002



№п/п	Зар	Лист	ОБОЗНАЧЕНИЕ	НАИМЕНОВАНИЕ	КОЛИЧЕСТВО	ЕДИН. ИЗМ.
				<u>Документация</u>		
A4			7028 040 000 СБ	Сборочный чертеж		
				<u>Детали</u>		
A4	1		7028 040 001	Стойка		
				Швеллер 16 п ГОСТ 8240-97 См3 ГОСТ 380-94		
				L = 1770 мм	1	25 кг
A4	2		7028 040 001-01	Стойка		
				Швеллер 16 п ГОСТ 8240-97 См3 ГОСТ 380-94		
				L = 1770 мм	1	25 кг



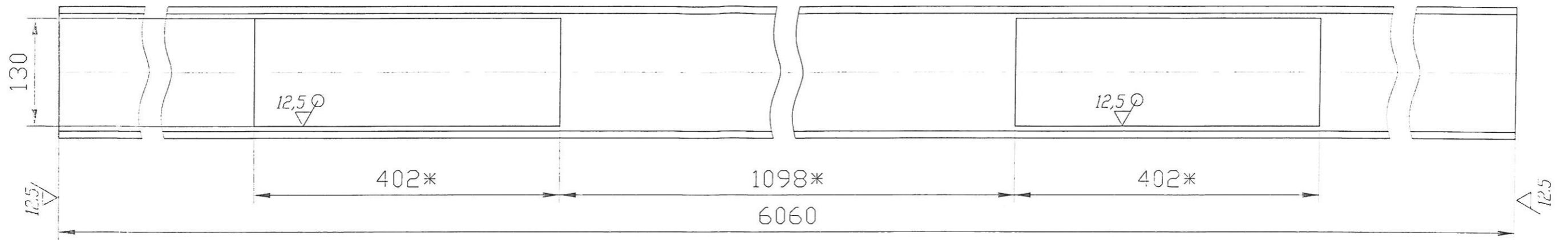
7028 040 001-01 - зеркальное отраж. Остальное см. - 7028 040 001



1. Предельные отклонения размеров: $\pm IT14/2$.
2. Сварные швы выполнить по ГОСТ 5264-80 электродами 342 ГОСТ 9467-75.
3. Контроль качества сварных швов выполнить внешним осмотром с измерением по ГОСТ 3242-79.
4. * Размер для справок.

Кузов на низкорамный полуприцеп RTC-40/60				
7028 040 000 СБ				
Изм/Лист	№ документа	Подпись	Дата	Литер
Разраб.	Вдовина	<i>В.В.</i>	01.11	
Проверил	Гребенников	<i>Г.</i>	01.11	
Стойка				Масса
Сборочный чертеж				Масштаб
				50
				1:10
				Лист
				Листов 1
Н.контр. Гребенников				ОАО НМТП ОКР
				25.11

✓(✓)

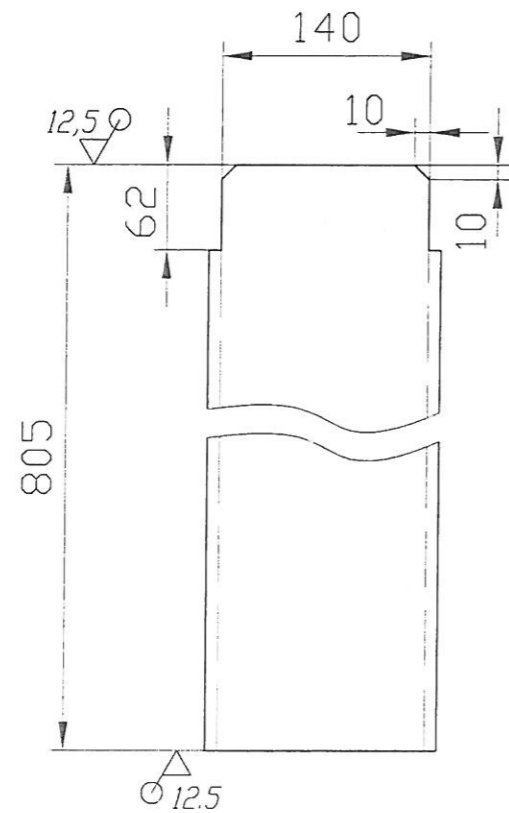


1. Предельные отклонения размеров: $\pm IT14/2$.
2. * Размер для справок.

				Кузов на низкорамный полуприцеп RTC-40/60			
				7028 000 001			
Изм.	Лист	№ документа	Подпись	Дата	Литер	Масса	Масштаб
Разраб.		Вдовина	<i>[Signature]</i>	03.11		86,0	1:5
Проверил		Гребенников	<i>[Signature]</i>	05.11			
					Лист	Листов 1	
Н.контр.		Гребенников	<i>[Signature]</i>	05.11	Швеллер	16П ГОСТ 8240-89 Ст3сп ГОСТ 535-88	ОАО НМТП ОКР

7028 000 002

(V)A



1. Предельные отклонения размеров: $\pm IT14/2$.

Кузов на низкорамный полуприцеп RTC-40/60

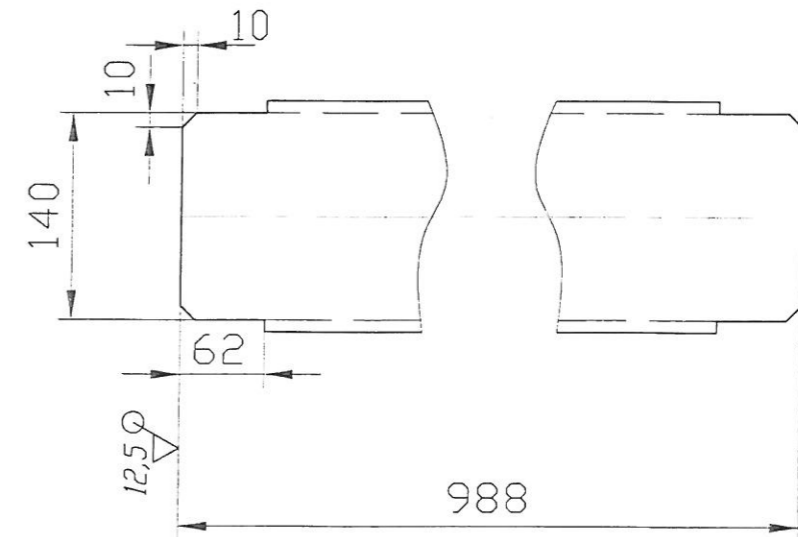
7028 000 002

Изм	Лист	№ документа	Подпись	Дата	Распорка	Литер	Масса	Масштаб
Разраб.		Вдовина	<i>[Signature]</i>	25.11			12кг	1:5
Проверил		Гребенников	<i>[Signature]</i>	25.11				
					Лист	Листов 1		
Н.контр.		Гребенников	<i>[Signature]</i>	25.11	Швеллер	16П ГОСТ 8240-89 СтЗсп ГОСТ 535-88		
					ОАО НМТП ОКР			

Формат А4

7028 000 003

(V)A



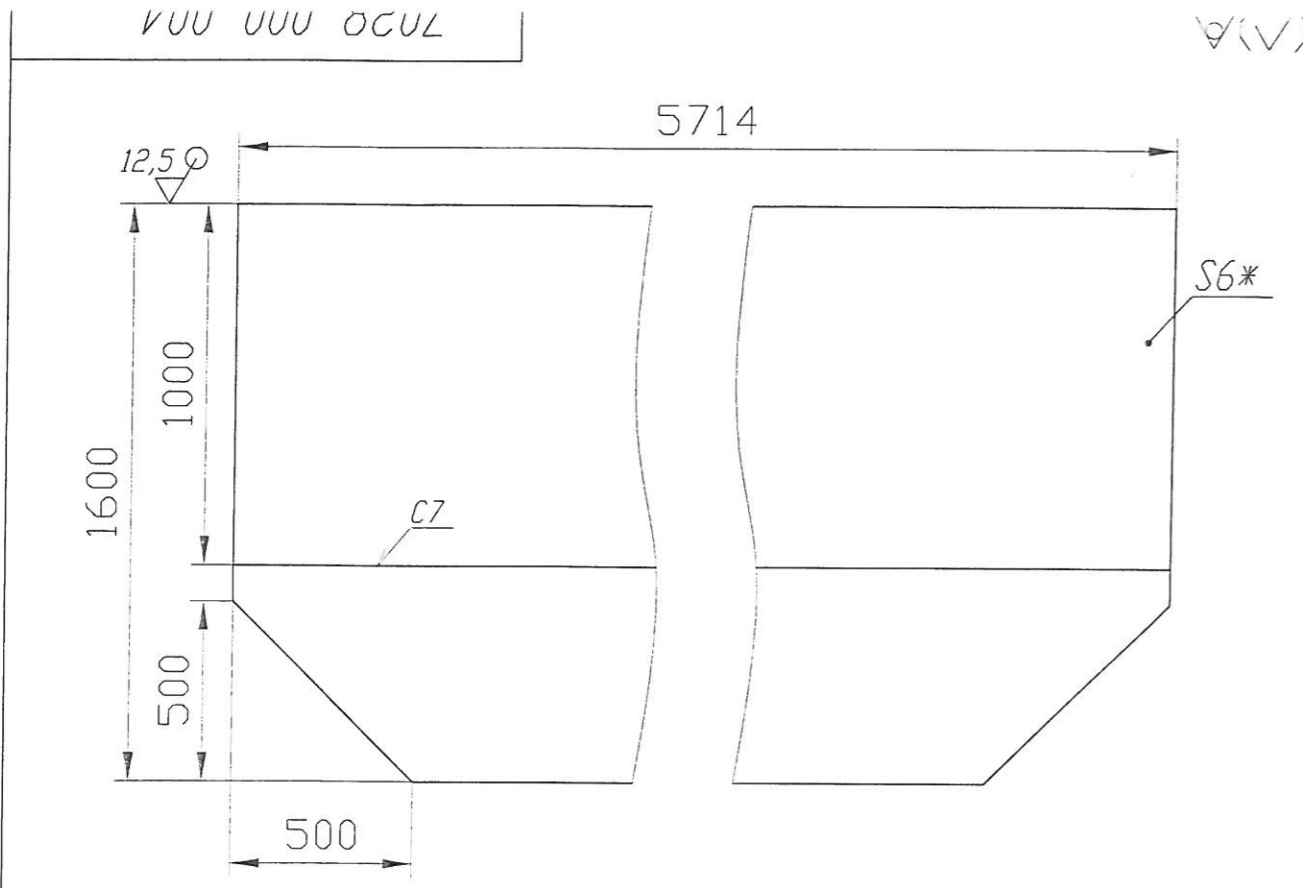
1. Предельные отклонения размеров: $\pm IT14/2$.

Кузов на низкорамный полуприцеп RTC-40/60

7028 000 003

Изм	Лист	№ документа	Подпись	Дата	Распорка	Литер	Масса	Масштаб
Разраб.		Вдовина	<i>[Signature]</i>	25.11			14кг	1:5
Проверил		Гребенников	<i>[Signature]</i>	25.11				
					Лист	Листов 1		
Н.контр.		Гребенников	<i>[Signature]</i>	25.11	Швеллер	16П ГОСТ 8240-89 СтЗсп ГОСТ 535-88		
					ОАО НМТП ОКР			

Формат А4



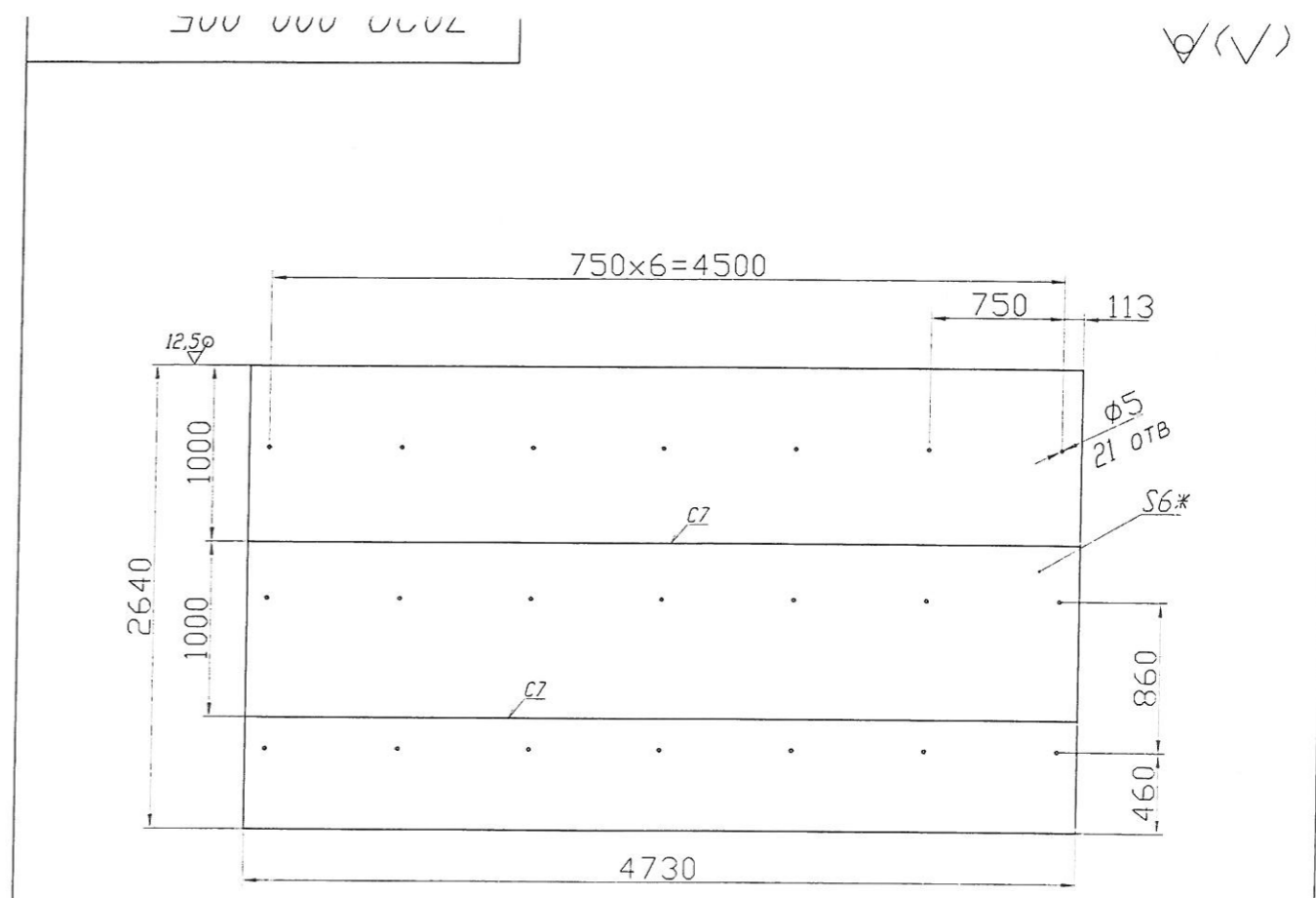
- 2. Предельные отклонения размеров: $\pm IT14/2$.
- 4. Сварные швы выполнить по ГОСТ 5264-80 электродом 342 ГОСТ 9467-75.
- 5. Контроль качества сварных швов выполнить внешним осмотром с измерением по ГОСТ 3242-79.
- 8. * Размер для справок.

Кузов на низкорамный полуприцеп RTC-40/60

7028 000 004

Изм	Лист	№ документа	Подпись	Дата	Литер	Масса	Масштаб
Разраб.		Вдовина	<i>В.В.</i>	05.11		419	1:20
Проверил		Гребенников	<i>Г.А.</i>	05.11			
					Лист	Листов 1	
Н.контр.		Гребенников	<i>Г.А.</i>	05.11	Лист Б-ПН-6 ГОСТ 19903-74 СтЗсп ГОСТ 14637-89		

ОАО НМТП ОКР



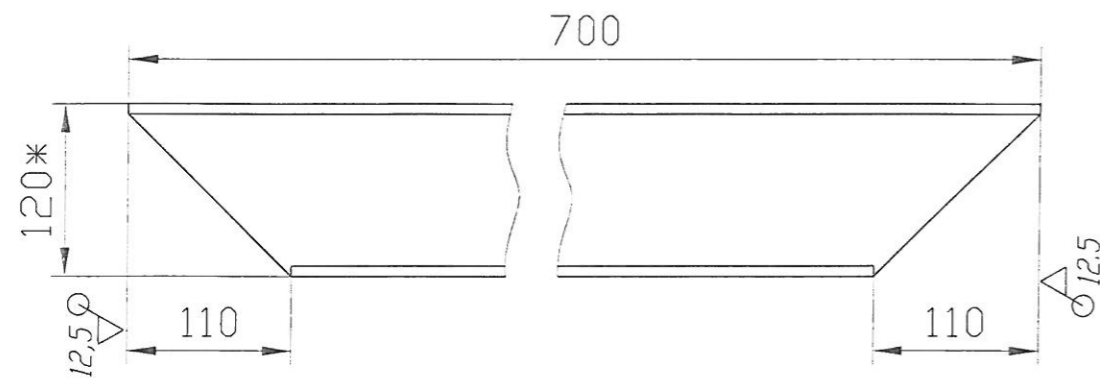
- 1. Предельные отклонения размеров: $\pm IT14/2$.
- 2. Сварные швы выполнить по ГОСТ 5264-80 электродом 342 ГОСТ 9467-75.
- 3. Контроль качества сварных швов выполнить внешним осмотром с измерением по ГОСТ 3242-79.

Кузов на низкорамный полуприцеп RTC-40/60

7028 000 005

Изм	Лист	№ документа	Подпись	Дата	Литер	Масса	Масштаб
Разраб.		Вдовина	<i>В.В.</i>	05.11		543	1:40
Проверил		Гребенников	<i>Г.А.</i>	05.11			
					Лист	Листов 1	
Н.контр.		Гребенников	<i>Г.А.</i>	05.11	Лист Б-ПН-6 ГОСТ 19903-74 СтЗсп ГОСТ 14637-89		

ОАО НМТП ОКР

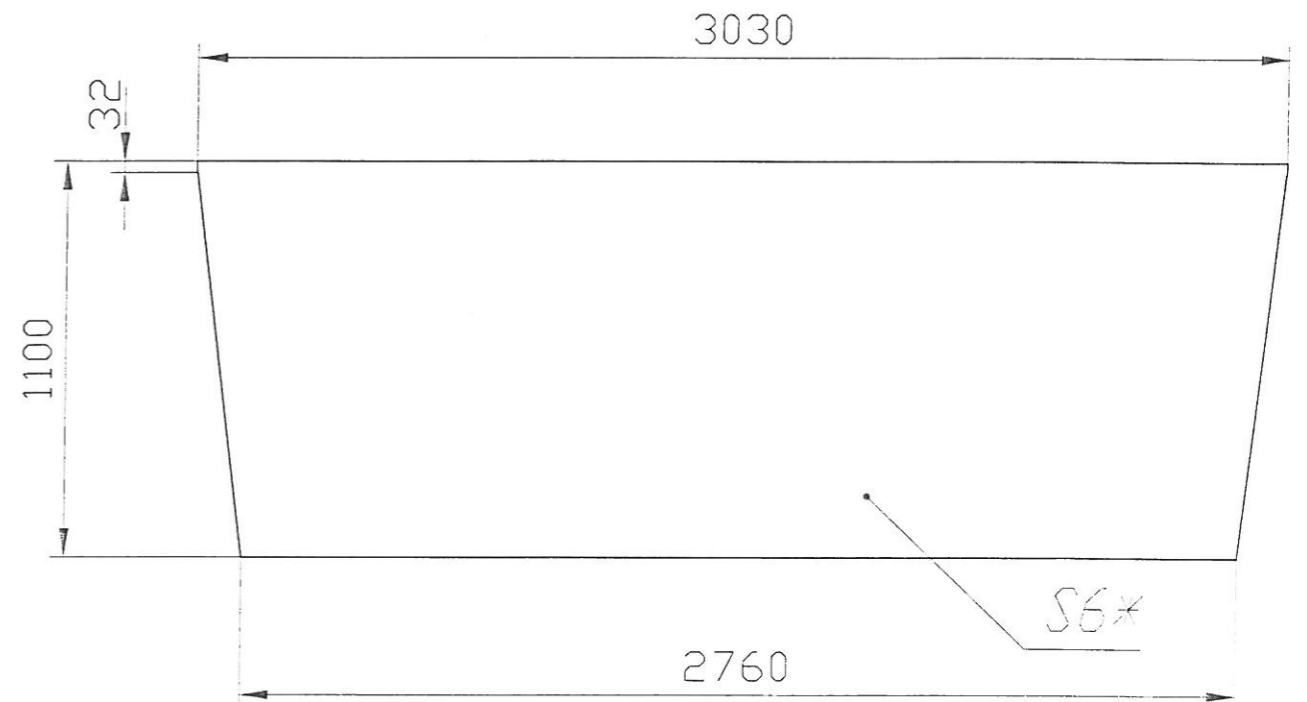


1. Предельные отклонения размеров: $\pm IT14/2$.
2. * Размер для справок.

Кузов на низкорамный полуприцеп RTC-40/60

7028 000 006

Изм	Лист	№ документа	Подпись	Дата	Подкос	Литер	Масса	Масштаб
Разраб.		Вдовина	<i>В.В.</i>	05.11			9кг	1:5
Проверил		Гребенников	<i>Г.</i>	05.11				
					Лист	Листов 1		
Н.контр.		Гребенников	<i>Г.</i>	05.11	ДВУТАВР	12 ГОС 8239-89 СтЗсп ГОСТ 535-88		
						ОАО НМТП ОКР		



1. Предельные отклонения размеров: $\pm IT14/2$.
2. * Размер для справок.

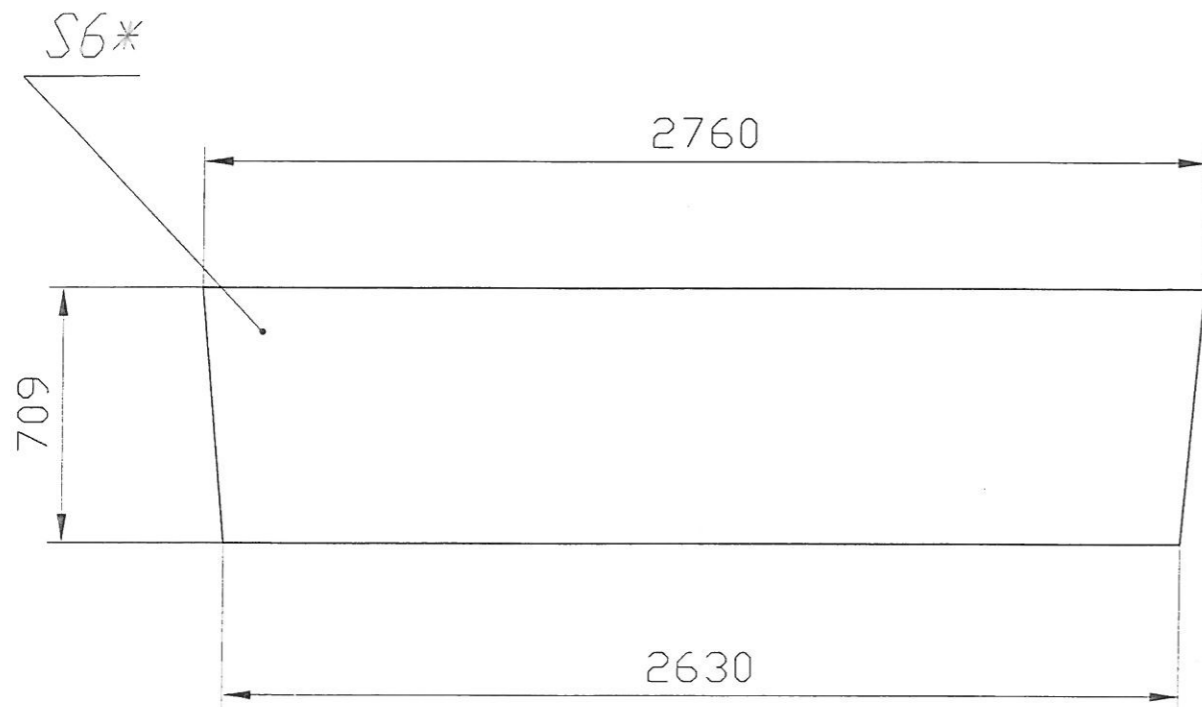
Кузов на низкорамный полуприцеп RTC-40/60

7028 000 007

Изм	Лист	№ документа	Подпись	Дата	Торец	Литер	Масса	Масштаб
Разраб.		Вдовина	<i>В.В.</i>	05.11			150кг	1:20
Проверил		Гребенников	<i>Г.</i>	05.11				
					Лист	Листов 1		
Н.контр.		Гребенников	<i>Г.</i>	05.11	Лист	Б-ПН-6 ГОСТ 19903-74 СтЗсп ГОСТ 14637-89		
						ОАО НМТП ОКР		

000 000 0002

9(17)



1. Предельные отклонения размеров: $\pm IT14/2$.
2. * Размер для справок.

Кузов на низкорамный полуприцеп RTC-40/60

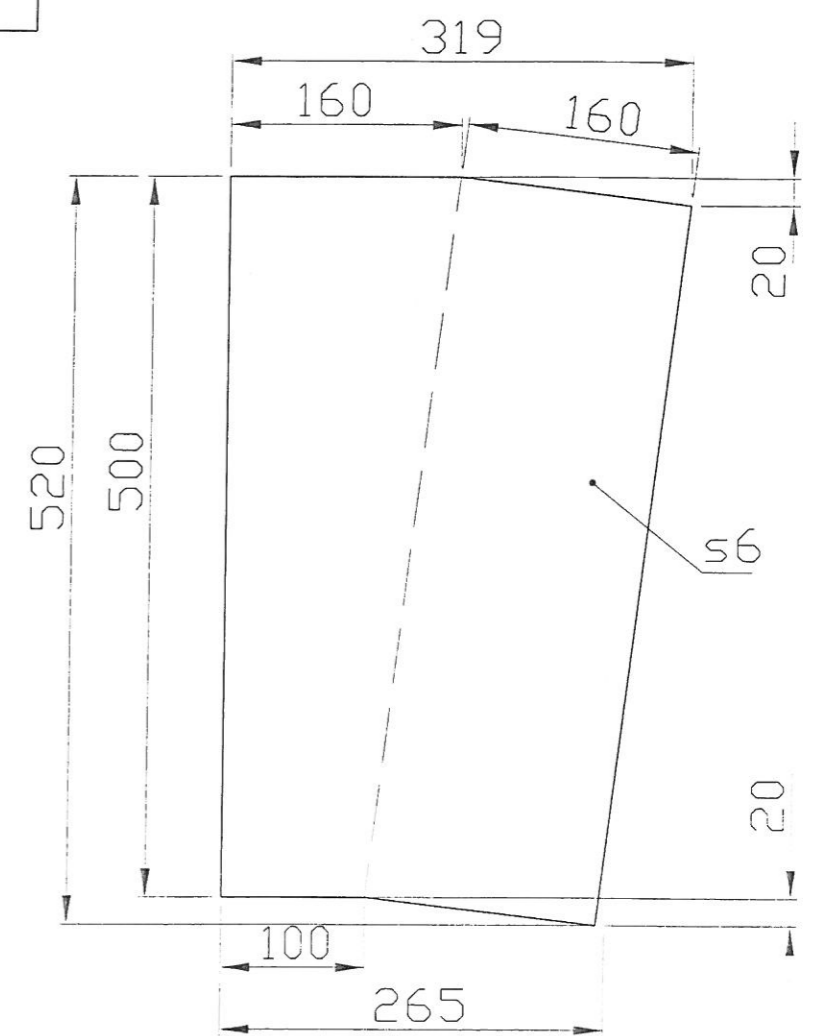
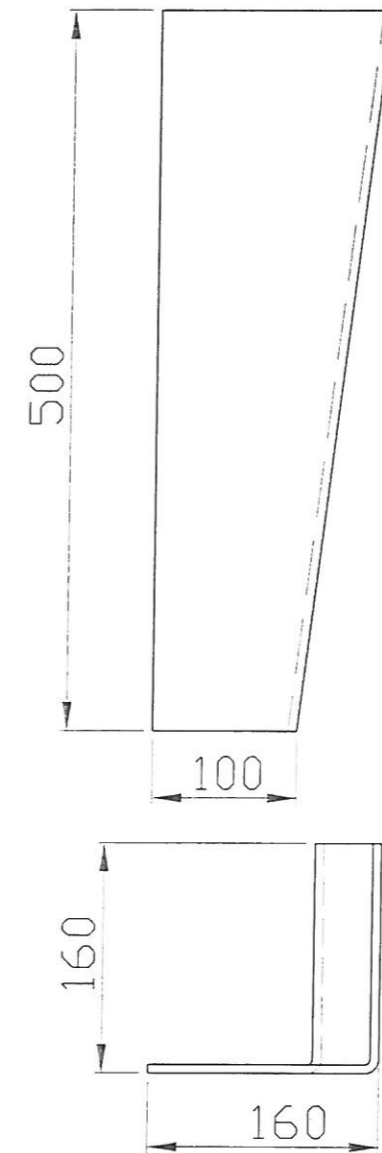
7028 000 008

Изм	Лист	№ документа	Подпись	Дата	Литер	Масса	Масштаб
Разраб.		Вдовина	<i>ВВ</i>	05.11		90,2	1:20
Проверил		Гребенников	<i>ГГ</i>	05.11			
					Лист	Листов 1	
Н.контр.		Гребенников	<i>ГГ</i>	05.11	Лист Б-ПН-6 ГОСТ 19903-74 СтЗсп ГОСТ 14637-89		

ОАО НМТП ОКР

Формат А4

000 000 0002



7028 000 009 -01 - зеркальное отражение
Остальное-см. 7028 000 009

1. Предельные отклонения размеров: $\pm IT14/2$.
2. Радиус сгиба уточнить по месту.
3. Все размеры для справок.

Кузов на низкорамный полуприцеп RTC-40/60

7028 000 009

Изм	Лист	№ документа	Подпись	Дата	Литер	Масса	Масштаб
Разраб.		Вдовина	<i>ВВ</i>	05.11		3,6кг	1 : 5
Проверил		Гребенников	<i>ГГ</i>	05.11			
					Лист	Листов 1	
Н.контр.		Гребенников	<i>ГГ</i>	05.11	Лист Б-ПН-6 ГОСТ 19903-74 СтЗсп ГОСТ 14637-89		

ОАО НМТП ОКР

Формат А4