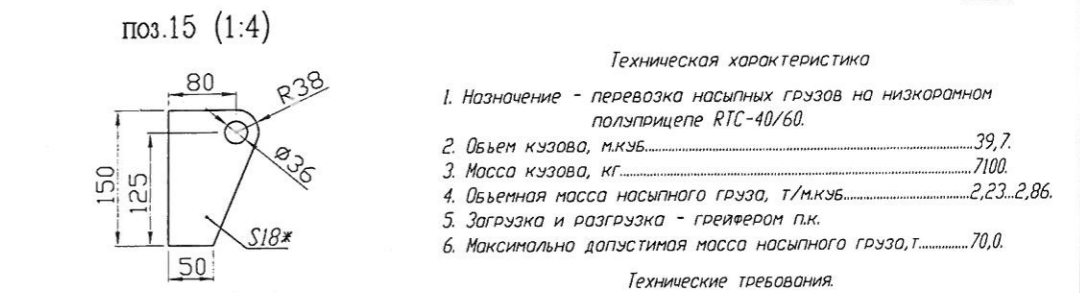
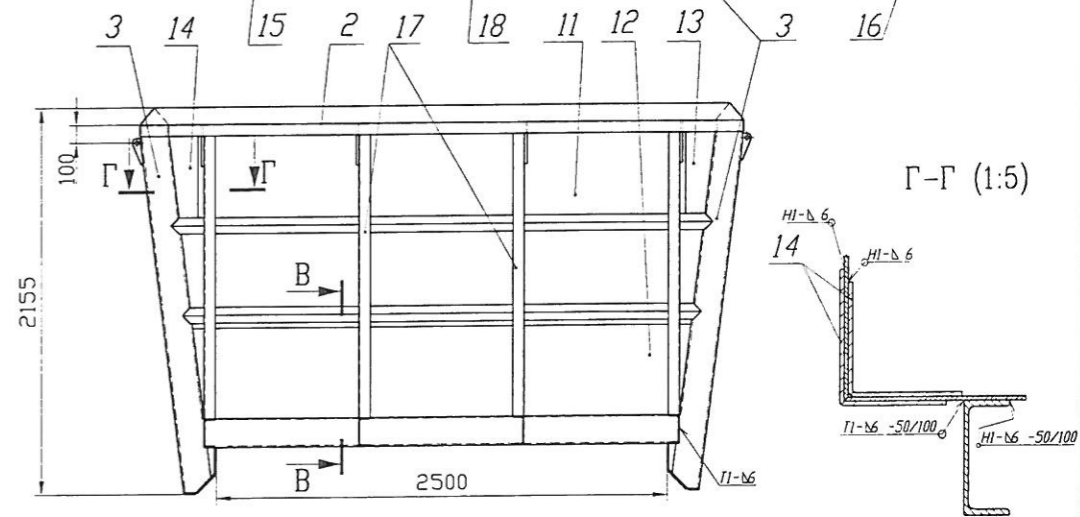
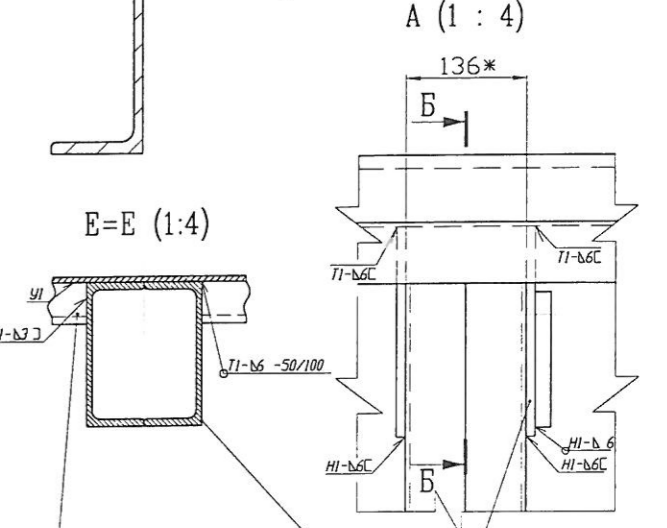
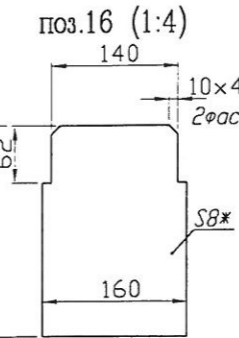
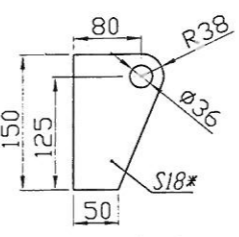


А.Г.Соловейчик
2011г



поз.15 (1:4)



Техническая характеристика

1. Назначение - перевозка насыпных грузов на низкорамном полуприцепе RTC-40/60.
2. Объем кузова, м.куб. 39,7.
3. Масса кузова, кг 7100.
4. Объемная масса насыпного груза, т/м.куб. 2,23-2,86.
5. Загрузка и разгрузка - грейфером п.к.
6. Максимально допустимая масса насыпного груза, т 70,0.

Технические требования.

1. Предельные отклонения размеров диаметров: по Н14,н14; остальные ±Т14/2.
2. Сварные швы выполнить по ГОСТ 5264-80 и ГОСТ 11534-75 электродами Э42 ГОСТ 9467-75. Контроль качества сварных швов выполнить внешним осмотром с измерением по ГОСТ 3242-79.
3. Металлоконструкция очистить от ржавчины и окалины, прогрунтовать грунтовкой ВЛ-02 ГОСТ 12707-77 и покрыть эмалью ПФ-115 ГОСТ 6465-76. Цвет согласовать с заказчиком.
4. При подъеме кузова краном обеспечить вертикальное положение стропов.
5. Маркировать: инвентарный номер, объем кузова, массу кузова, объемную массу насыпного груза.

Разные

7032 000 000 СБ

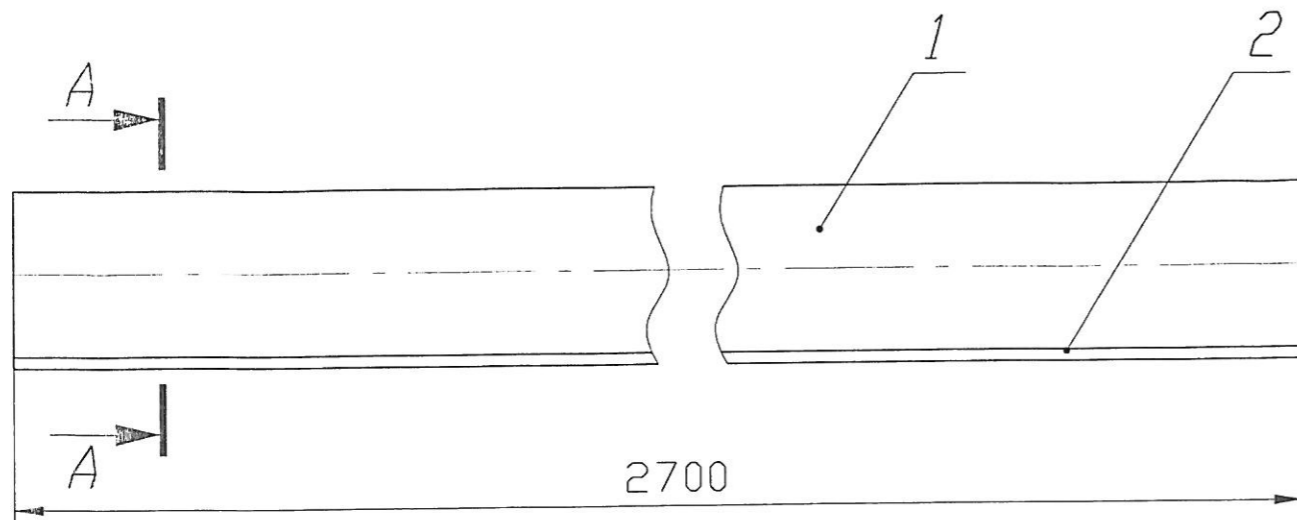
Кузов на низкорамный полуприцеп RTC-40/60 длиной 9 м.
Сварочный чертеж

ООТ и ТБ Пыстин
Гл.технолог Лебедев
Подраз-ние Фамилия
Согласовано

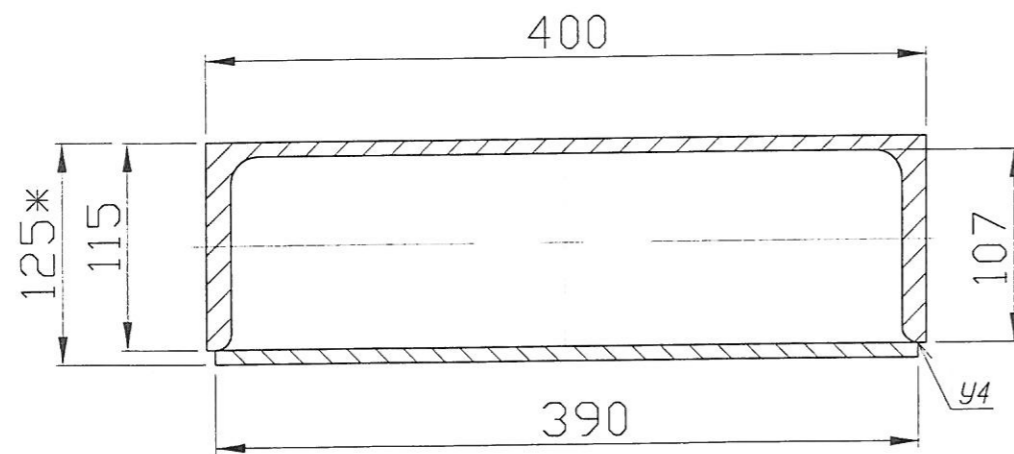
Изм/Лист	№ документа	Подпись	Дата
Разраб.	Копенцев	27.03.11	
Проверил	Новожилов		
Нач. КБ	Гребенников		27.03.11
Инж. Контр.	Алимов		

Инвер	Масса	Масштаб
	7100	1:20
Лист	Листов 1	
ОАО НМТП КБ		

00 000 00 0000



A-A (1:4)



1. Предельные отклонения размеров: $\pm IT14/2$.
2. Сварные швы выполнить по ГОСТ 5264-80 электродом 342 ГОСТ 9467-75.
3. Контроль качества сварных швов выполнить внешним осмотром с измерением по ГОСТ 3242-79.

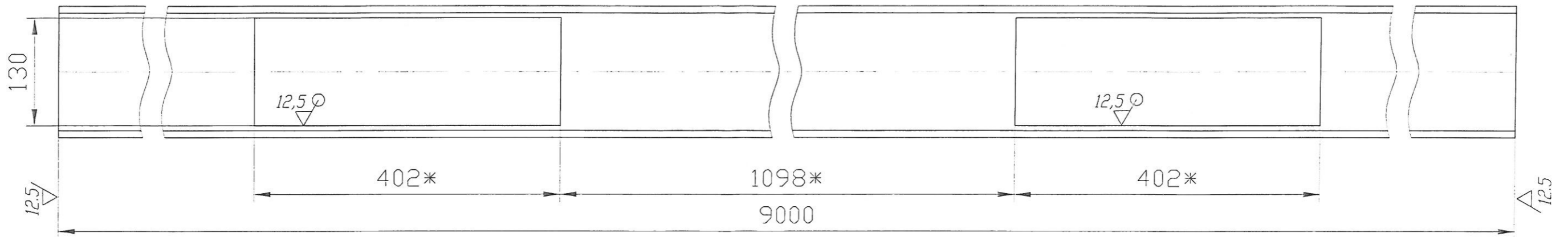
Формат	Зона	Позиция	Обозначение	Наименование	Кол.	Примеч.
				<u>Документация</u>		
A3			7032 010 000 СБ	Сборочный чертёж		
				<u>Материалы</u>		
		1		Швеллер 40 п ГОСТ 8240-97 Ст3 ГОСТ 380-94 L = 2700 мм		131 кг
		2		Лист Б-ПН-8 ГОСТ 19903-74 Ст3.сп ГОСТ 14637-89 390 мм x 2700 мм		66 кг

Кузов на низкорамный полуприцеп RTC-40/60

7032 010 000 СБ

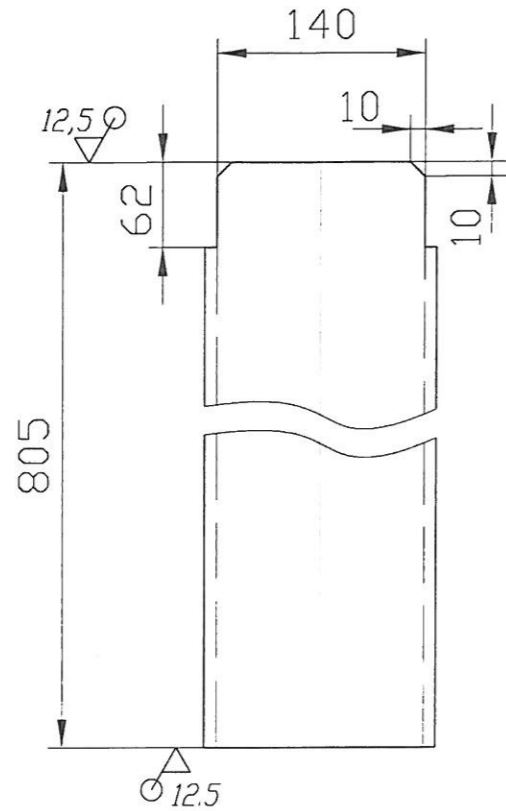
Изм	Лист	№ документа	Подпись	Дата	Литер	Масса	Масштаб
Разраб.		Вдовина	<i>ВВ</i>	05.11		197	1:5
Проверил		Гребенников	<i>ГР</i>	05.11			
Н.контр.		Гребенников	<i>ГР</i>	05.11			
Навильник Сборочный чертёж					Лист	Листов 1	
					ОАО НМТП ОКР		

Формат А3



1. Предельные отклонения размеров: $\pm IT14/2$.
2. * Размер для справок.

					Кузов на низкорамный полуприцеп RTC-40/60			
					7032 000 001			
					Литер		Масса	Масштаб
Изм	Лист	№ документа	Подпись	Дата	Балка		128	1:5
		Разраб. Вдовина	<i>[Signature]</i>	25.11				
		Проверил Гребенников	<i>[Signature]</i>	25.11				
					Швеллер		Лист Листов 1	
					16П ГОСТ 8240-89		ОАО НМТП ОКР	
					Ст3сп ГОСТ 535-88			

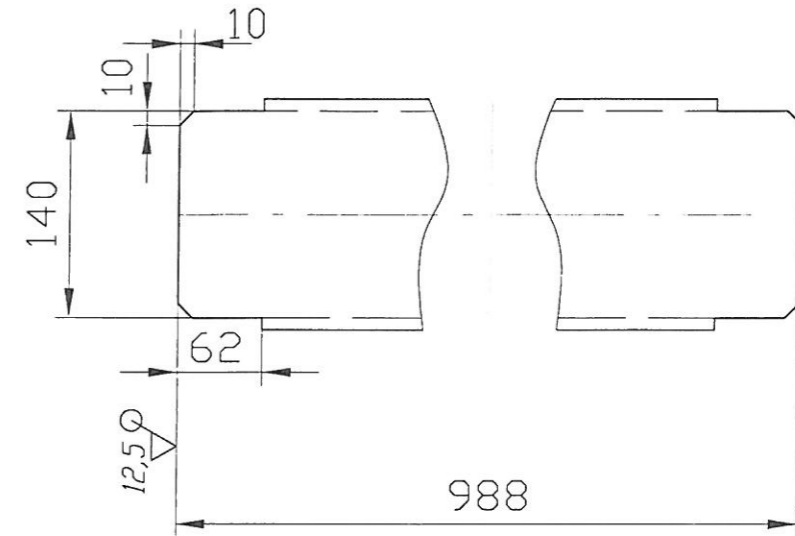


1. Предельные отклонения размеров: $\pm IT14/2$.

Кузов на низкорамный полуприцеп RTC-40/60

7032 000 002

Изм	Лист	№ документа	Подпись	Дата	Литер	Масса	Масштаб
Разраб.		Вдовина	<i>ВВ</i>	05.11		12кг	1:5
Проверил		Гребенников	<i>ГГ</i>	05.11			
					Лист	Листов 1	
Н.контр.		Гребенников	<i>ГГ</i>	05.11	Швеллер 16П ГОСТ 8240-89 СтЗсп ГОСТ 535-88		ОАО НМТП ОКР

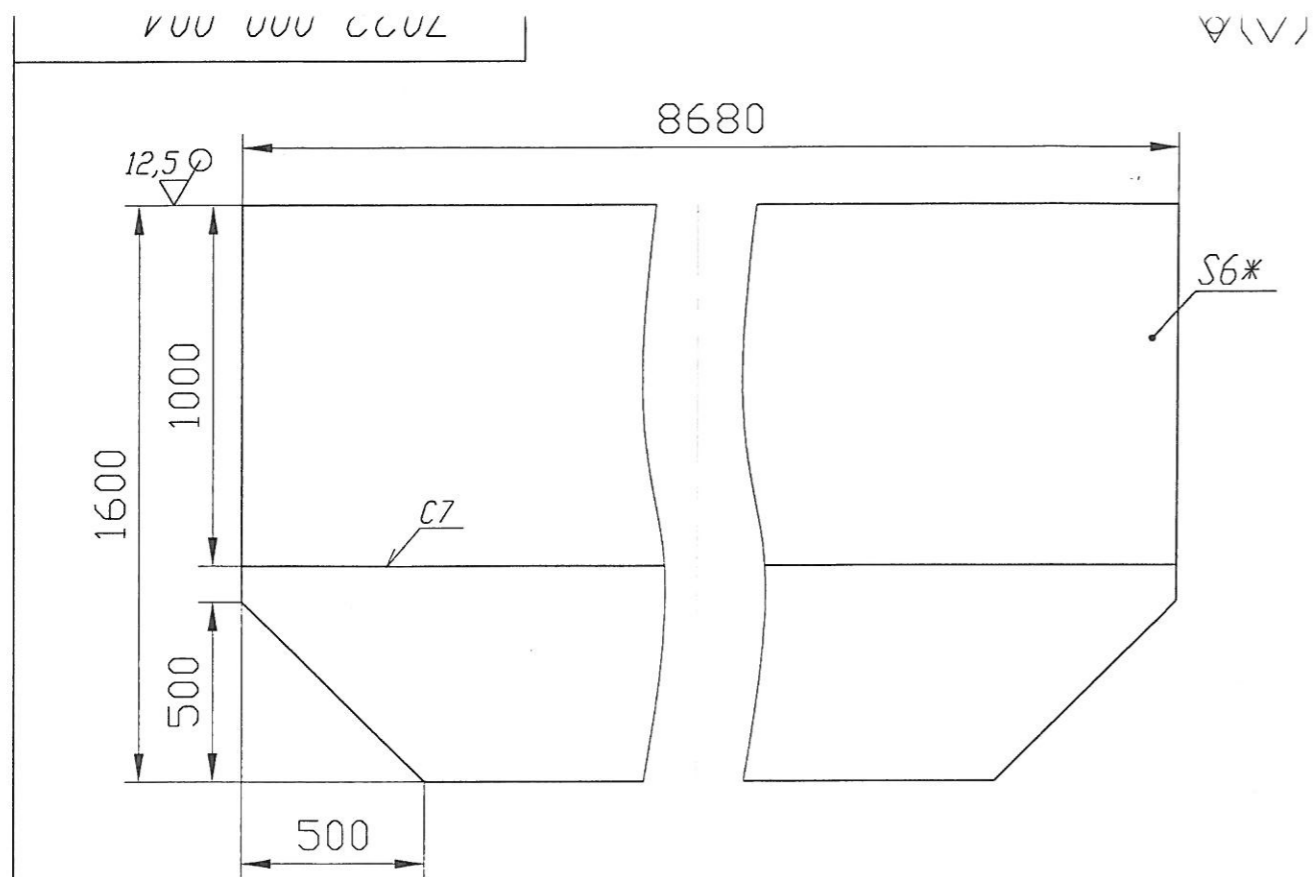


1. Предельные отклонения размеров: $\pm IT14/2$.

Кузов на низкорамный полуприцеп RTC-40/60

7032 000 003

Изм	Лист	№ документа	Подпись	Дата	Литер	Масса	Масштаб
Разраб.		Вдовина	<i>ВВ</i>	05.11		14кг	1:5
Проверил		Гребенников	<i>ГГ</i>	05.11			
					Лист	Листов 1	
Н.контр.		Гребенников	<i>ГГ</i>	05.11	Швеллер 16П ГОСТ 8240-89 СтЗсп ГОСТ 535-88		ОАО НМТП ОКР



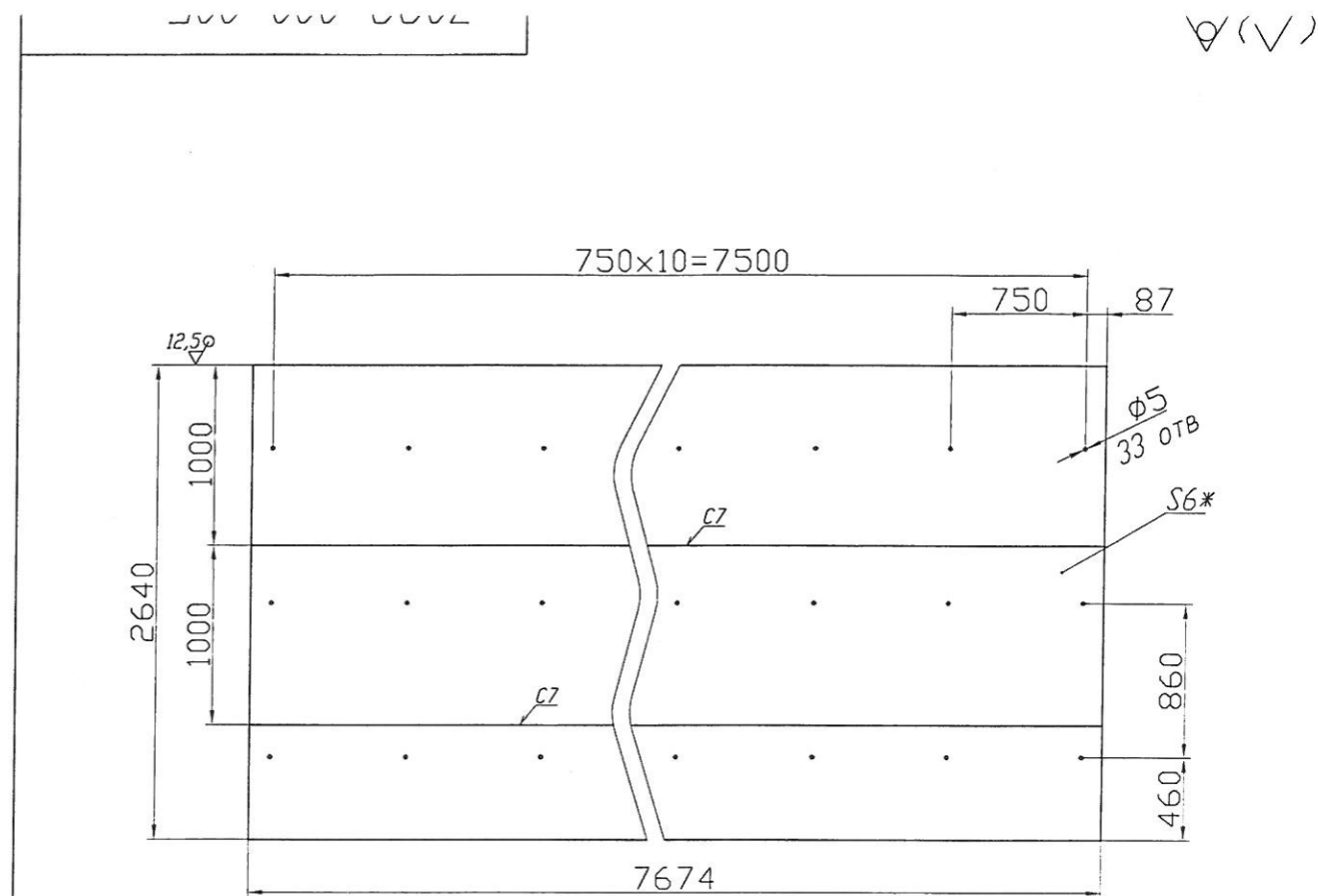
2. Предельные отклонения размеров: $\pm IT14/2$.
4. Сварные швы выполнить по ГОСТ 5264-80 электродом 342 ГОСТ 9467-75.
5. Контроль качества сварных швов выполнить внешним осмотром с измерением по ГОСТ 3242-79.
8. * Размер для справок.

Кузов на низкорамный полуприцеп RTC-40/60

7032 000 004

Изм.	Лист	№ документа	Подпись	Дата	Литер	Масса	Масштаб
Разроб.		Вдовина	<i>ВВ</i>	05.11		794	1:20
Проверил		Гребенников	<i>ГГ</i>	05.11			
					Лист	Листов 1	
Н.контр.		Гребенников	<i>ГГ</i>	05.11	Лист		Б-ПН-6 ГОСТ 19903-74 СтЗсп ГОСТ 14637-89
							ОАО НМТП ОКР

Формат А4



1. Предельные отклонения размеров: $\pm IT14/2$.
2. Сварные швы выполнить по ГОСТ 5264-80 электродом 342 ГОСТ 9467-75.
3. Контроль качества сварных швов выполнить внешним осмотром с измерением по ГОСТ 3242-79.

Кузов на низкорамный полуприцеп RTC-40/60

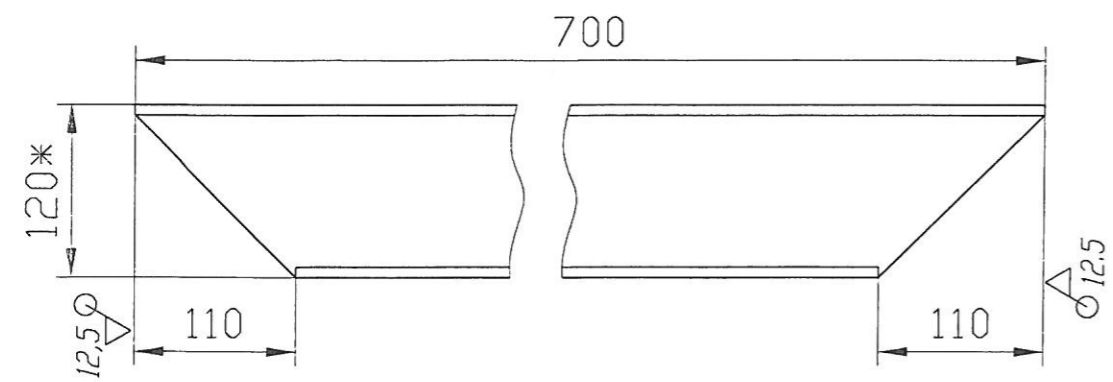
7032 000 005

Изм.	Лист	№ документа	Подпись	Дата	Литер	Масса	Масштаб
Разроб.		Вдовина	<i>ВВ</i>	05.11		954	1:40
Проверил		Гребенников	<i>ГГ</i>	05.11			
					Лист	Листов 1	
Н.контр.		Гребенников	<i>ГГ</i>	05.11	Лист		Б-ПН-6 ГОСТ 19903-74 СтЗсп ГОСТ 14637-89
							ОАО НМТП ОКР

Формат А4

70 000 006

(V)A



- 1. Предельные отклонения размеров: $\pm IT14/2$.
- 2. * Размер для справок.

Кузов на низкорамный полуприцеп RTC-40/60

7032 000 006

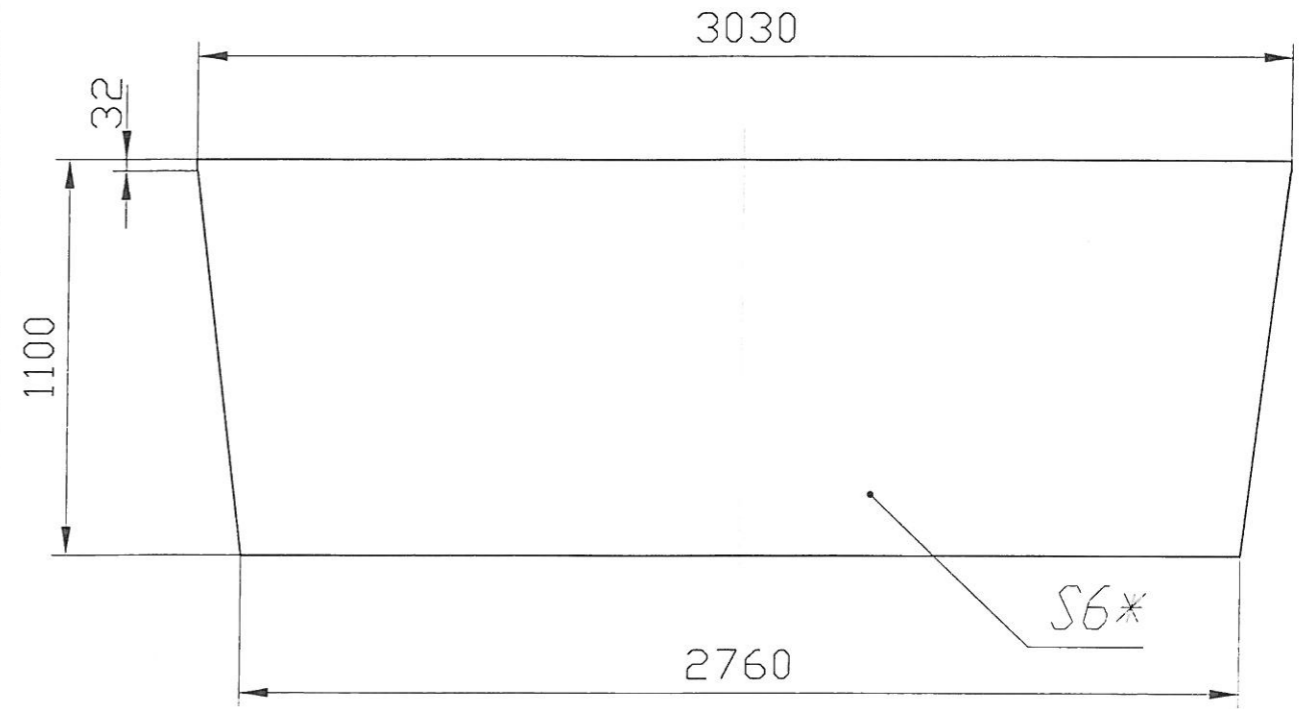
Изм	Лист	№ документа	Подпись	Дата
Разраб.		Вдовина	<i>[Signature]</i>	05.11
Проверил		Гребенников	<i>[Signature]</i>	05.11
Н.контр.		Гребенников	<i>[Signature]</i>	05.11

Литер	Масса	Масштаб
	9кг	1:5
Лист		Листов 1
ДВУТОВР 12 ГОСТ 8239-89		ОАО НМТП ОКР
СтЗсп ГОСТ 535-88		

Формат А4

700 000 007

(V)A



- 1. Предельные отклонения размеров: $\pm IT14/2$.
- 2. * Размер для справок.

Кузов на низкорамный полуприцеп RTC-40/60

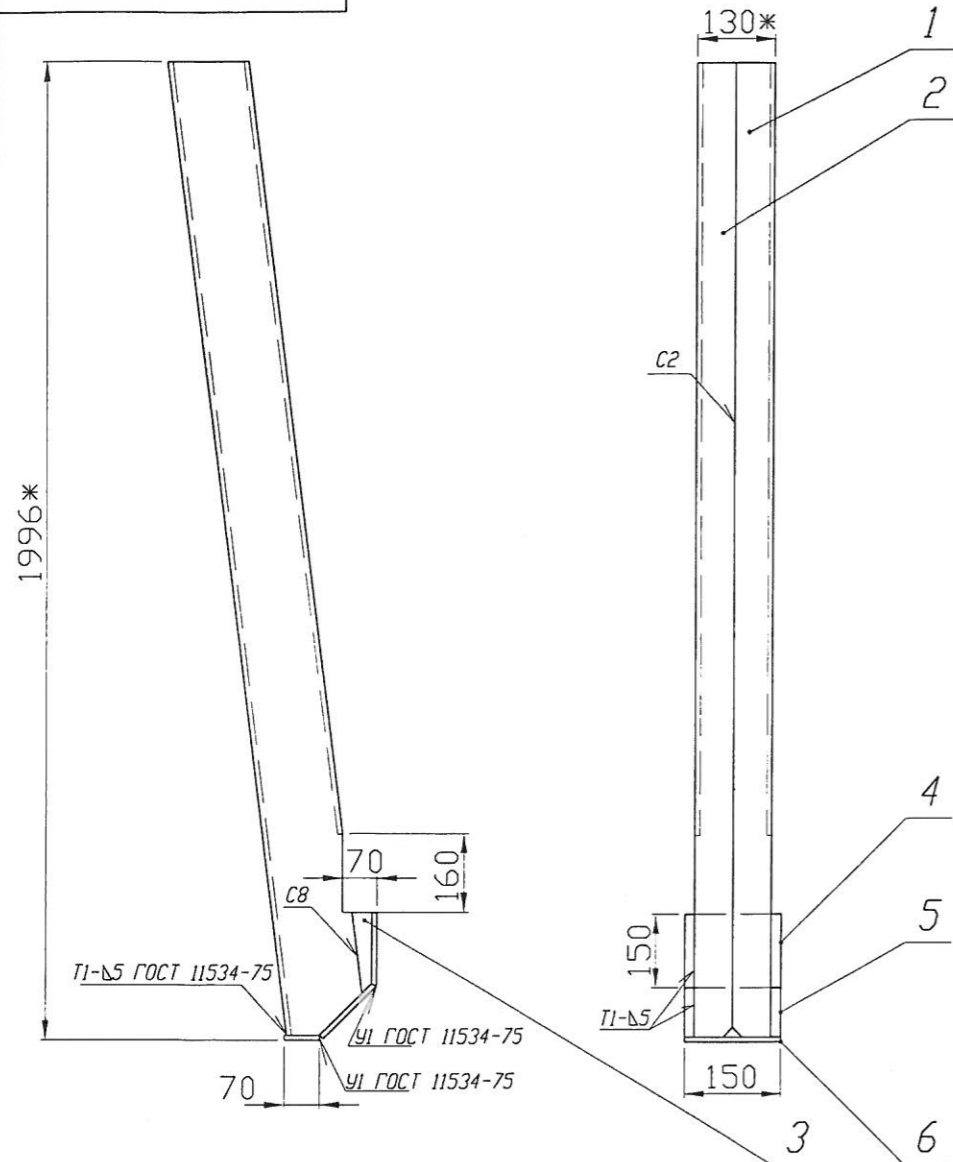
7032 000 007

Изм	Лист	№ документа	Подпись	Дата
Разраб.		Вдовина	<i>[Signature]</i>	05.11
Проверил		Гребенников	<i>[Signature]</i>	05.11
Н.контр.		Гребенников	<i>[Signature]</i>	05.11

Литер	Масса	Масштаб
	150кг	1:20
Лист		Листов 1
Торец		ОАО НМТП ОКР
Лист Б-ПН-6 ГОСТ 19903-74		
СтЗсп ГОСТ 14637-89		

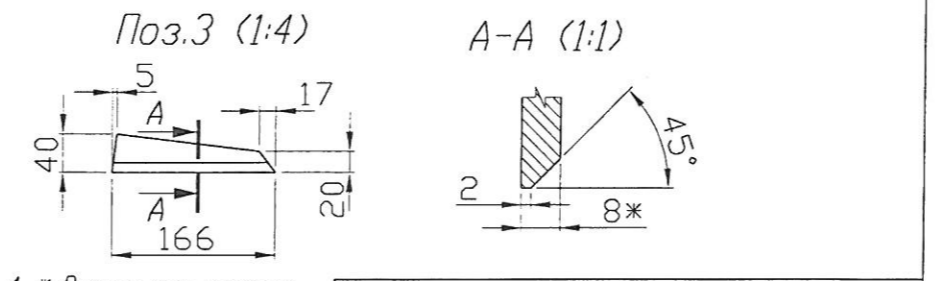
Формат А4

7032 030 000 СБ



1. Предельные отклонения размеров: $\pm IT14/2$.
2. Сварные швы выполнить по ГОСТ 5264-80 и ГОСТ 11534-75 электродом Э42 ГОСТ 9467-75.
3. Контроль качества сварных швов выполнить внешним осмотром с измерением по ГОСТ 3242-79.

Формат	Зона	Позиция	Обозначение	Наименование	Кол.	Примеч.
				<u>Документация</u>		
A4			7032 030 000 СБ	Сборочный чертеж		
				<u>Детали</u>		
A4	1		7032 030 001	Стойка	1	28,5 кг
A4	2		7032 030 001-01	Стойка	1	28,5 кг
B4	3		7032 030 002	Вставка	2	0,5 кг
				Лист Б-ПН-8 ГОСТ 19903-74 Ст3.сп ГОСТ 14637-89		
				166 x 40 мм	1	0,4 кг
B4	4		7032 030 003	Щека		
				Лист Б-ПН-10 ГОСТ 19903-74 Ст3.сп ГОСТ 14637-89		
				150мм x 150 мм	1	1,8 кг
B4	5		7032 030 004	Скос		
				Лист Б-ПН-10 ГОСТ 19903-74 Ст3.сп ГОСТ 14637-89		
				150 мм x 150 мм	1	1,8 кг
B4	6		7032 030 005	Пята		
				Лист Б-ПН-10 ГОСТ 19903-74 Ст3.сп ГОСТ 14637-89		
				150 мм x 70 мм	1	0,8 кг



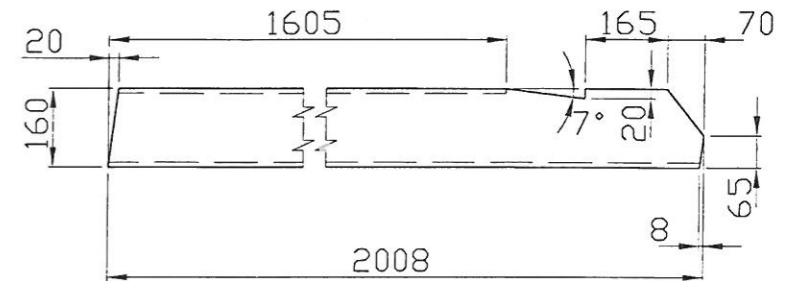
4. * Размер для справок.

Кузов на низкорамный полуприцеп RTC-40/60			
7032 030 000 СБ			
Изм/Лист	№ документа	Подпись	Дата
Разраб.	Вдовина	В.В.	05.11
Проверил	Гребенников	В.А.	05.11
Н.контр.	Гребенников	В.А.	05.11
Литер	Масса	Масштаб	
	63	1:10	
Лист		Листов 1	
ОАО НМТП ОКР			

Формат А3

7032 030 001

125 (V)



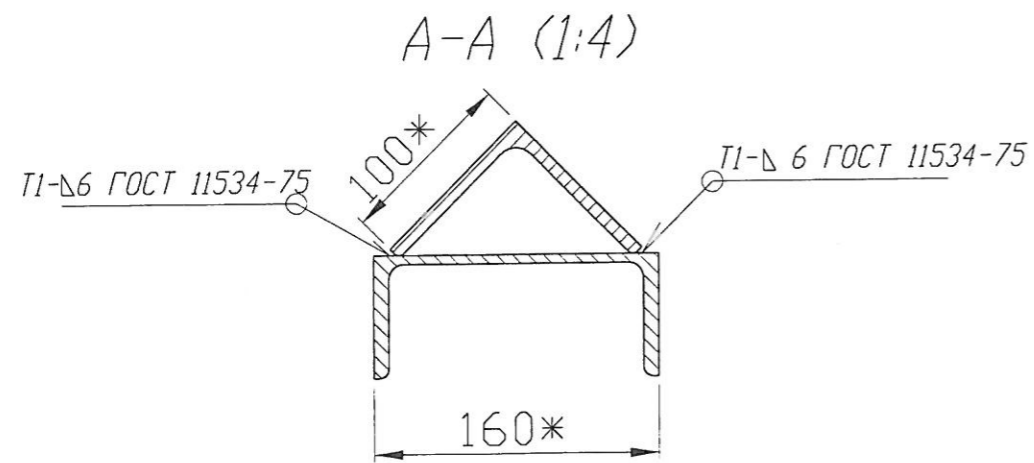
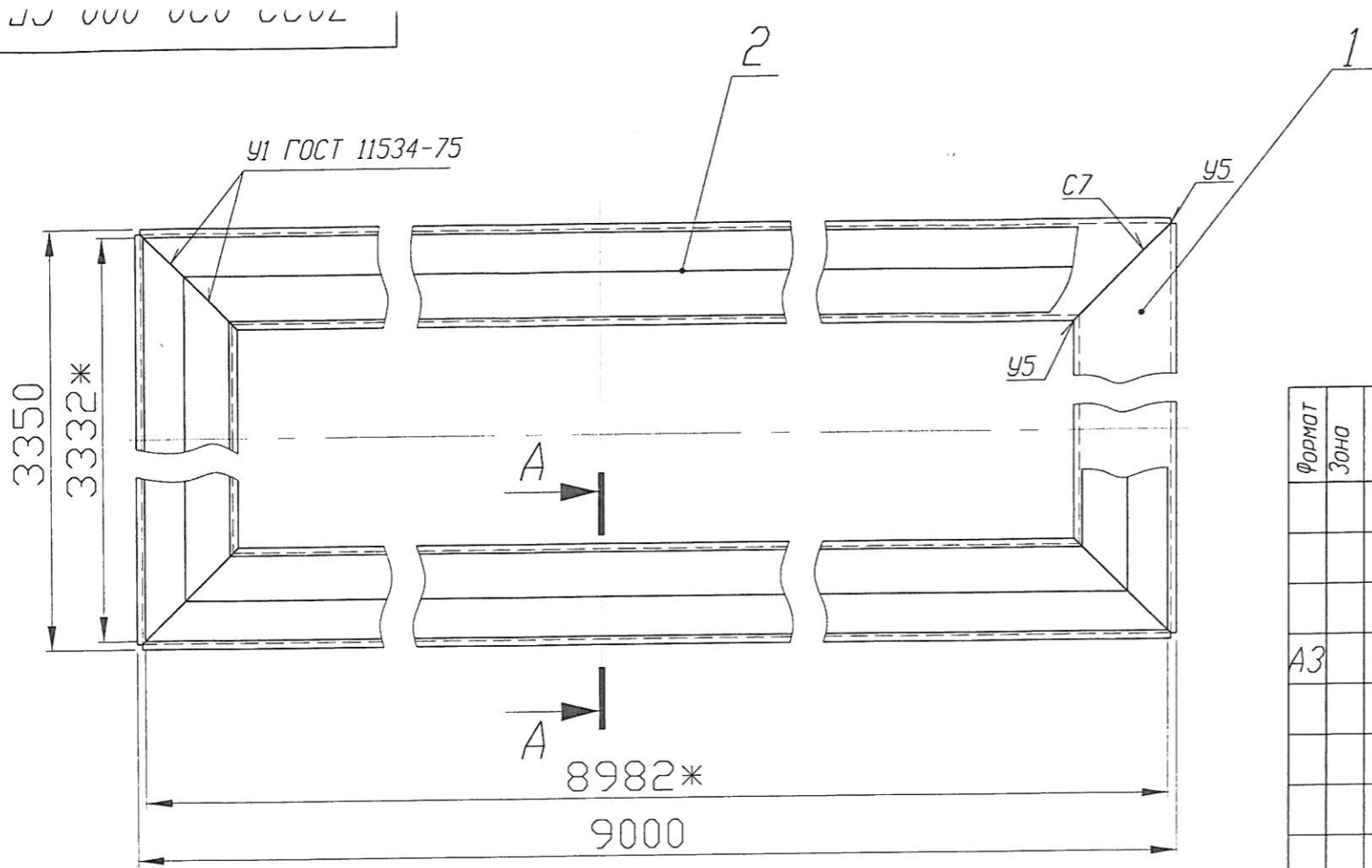
7032 030 001-01 - зеркальное отраж. Остальное см. - 7032 030 001



1. Предельные отклонения размеров: $\pm IT14/2$.

Стойка			
7032 030 001			
Изм/Лист	№ документа	Подпись	Дата
Разраб.	Вдовина	В.В.	05.11
Проверил	Гребенников	В.А.	05.11
Н.контр.	Гребенников	В.А.	05.11
Литер	Масса	Масштаб	
	28,5	1:10	
Лист		Листов 1	
ОАО НМТП ОКР			

Формат А4



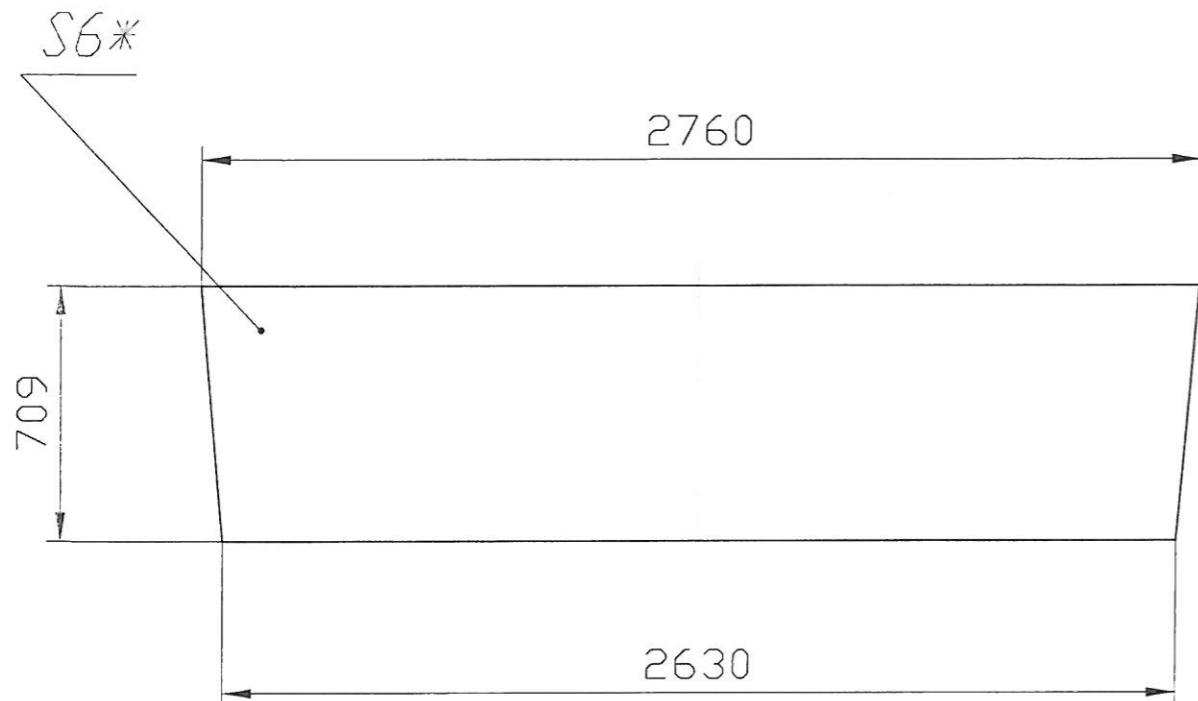
1. Предельные отклонения размеров: $\pm IT14/2$.
2. Сварные швы выполнить по ГОСТ 5264-80 и ГОСТ 11534-75 электродом Э42 ГОСТ 9467-75.
3. Контроль качества сварных швов выполнить внешним осмотром с измерением по ГОСТ 3242-79.
4. * Размер для справок.

Формат	Зона	Позиция	Обозначение	Наименование	Кол.	Примеч.
				<u>Документация</u>		
A3			7032 020 000 СБ	Сборочный чертёж		
				<u>Материалы</u>		
		1		Швеллер 16П ГОСТ 8240-89 Ст3сп ГОСТ 535-88		
				Лобц = 24720 мм		351кг
		2		Уголок 100x100x8 ГОСТ 8509-72 Ст3сп ГОСТ 535-88		
				Лобц = 24650 мм		372кг

Кузов на низкорамный полуприцеп RTC-40/60						
7032 020 000 СБ						
Изм Лист	№ документа	Подпись	Дата	Литер	Масса	Масштаб
Разраб.	Вдовина	<i>ВВ</i>	05.11		723	1 : 10
Проверил	Гребенников	<i>Ж</i>	05.11			
Рама Сборочный чертёж				Лист	Листов 1	
Н.контр.	Гребенников	<i>Ж</i>	05.11	ОАО НМТП ОКР		

7032 000 008

(A)A



1. Предельные отклонения размеров: $\pm IT14/2$.
2. * Размер для справок.

Кузов на низкорамный полуприцеп RTC-40/60

7032 000 008

Изм	Лист	№ документа	Подпись	Дата
Разраб.	Вдовина			05.11
Проверил	Гребенников			05.11
Н.контр.	Гребенников			05.11

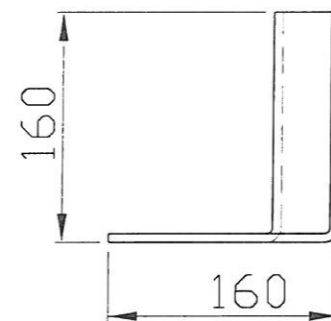
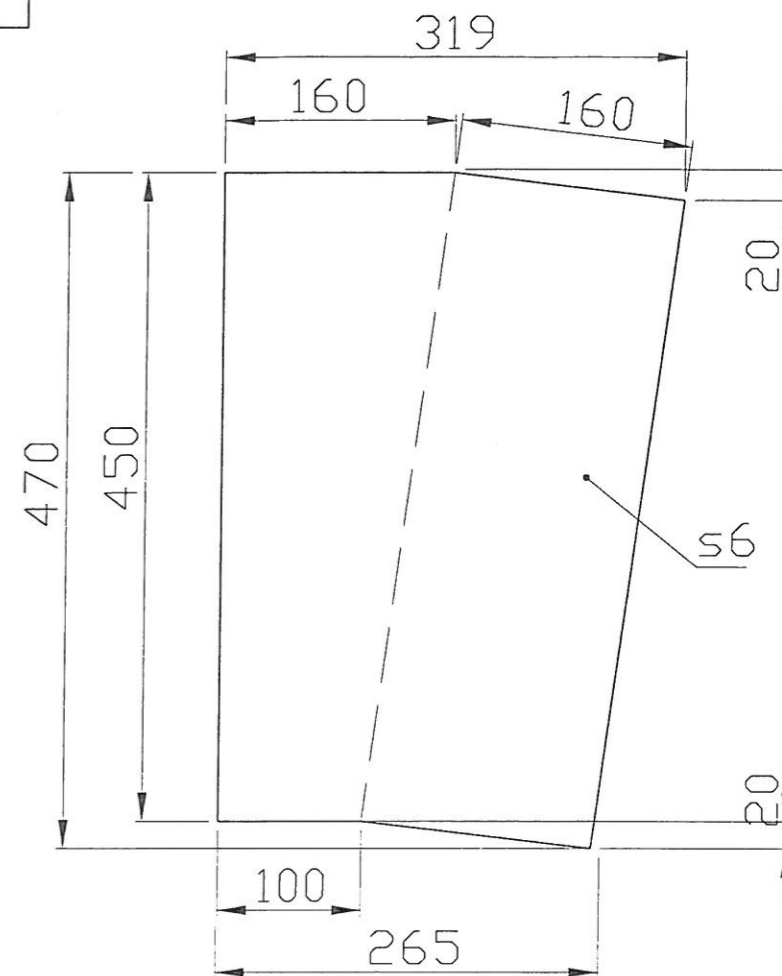
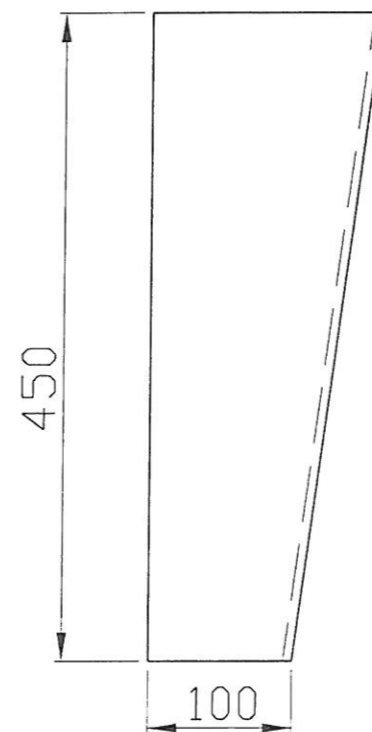
Скос

Литер	Масса	Масштаб
	90,2	1:20
Лист	Листов 1	

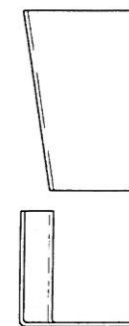
Лист Б-ПН-6 ГОСТ 19903-74
СтЗсп ГОСТ 14637-89

ОАО НМТП ОКР

7032 000 009



7032 000 009 -01 - зеркальное отражение
Остальное-см. 7032 000 009



1. Предельные отклонения размеров: $\pm IT14/2$.
2. Радиус сгиба уточнить по месту.
3. Все размеры для справок.

Кузов на низкорамный полуприцеп RTC-40/60

7032 000 009

Изм	Лист	№ документа	Подпись	Дата
Разраб.	Вдовина			05.11
Проверил	Гребенников			05.11
Н.контр.	Гребенников			05.11

Усиление

Литер	Масса	Масштаб
	3,6кг	1 : 5
Лист	Листов 1	

Лист Б-ПН-6 ГОСТ 19903-74
СтЗсп ГОСТ 14637-89

ОАО НМТП ОКР