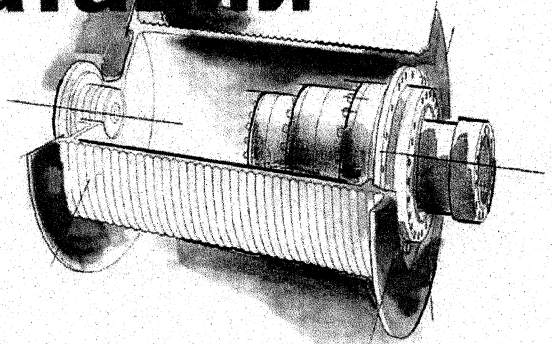
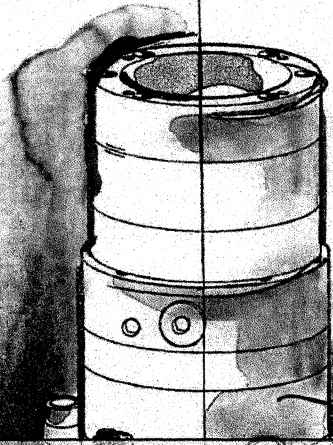


220

Инструкция по эксплуатации



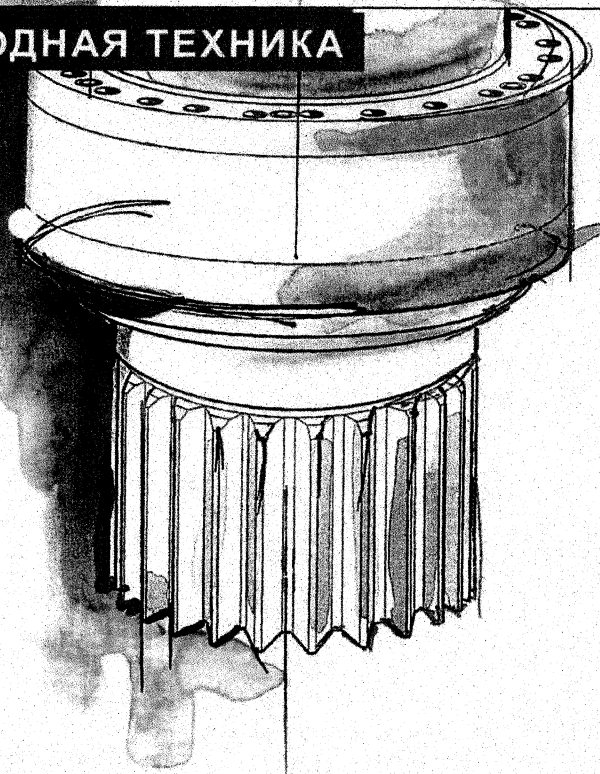
Тросовая лебёдка

ZOLLERN

ПРИВОДНАЯ ТЕХНИКА

ZHP 4.32

1328437



6.4 Смазка

Редуктор и конический редуктор тросовой лебедки имеют отдельные системы снабжения маслом.

Редуктор имеет систему смазки погружением.

Заправка маслом	AVILUB GEAR PAO 220
Выбор по DIN	Din 51 502
Наименование по DIN	Смазочное масло, DIN 51 517 T3 CLP HC (PAO) 220

Количество масла указано в технических параметрах монтажного чертежа.

Снабжение конического редуктора маслом производится от струйной смазки.

Заправка маслом	смотрите инструкцию по эксплуатации изготовителя конического редуктора
Выбор по DIN	DIN 51 502
Наименование по DIN	Смазочное масло, DIN 51 517 T3 CLP HC (PAO) 150

Подшипник качения во фланце контропоры заполнен консистентной смазкой.

Заправка консистентной смазкой	AVILUB GREASE PE POLAR
Выбор по DIN	DIN 51 502
Наименование по DIN	КОНСИСТЕНТНАЯ СМАЗКА, DIN 51 825 KPF HC 1-2 N - 60 ISO 6743-9 ISO-L-XDDEB 1-2

6.5 Рекомендация смазочного вещества

6.5.1 Таблица выбора масла CLP HC (PAO) 220

ОСТОРОЖНО



Повреждения редуктора из-за смешивания минерального и синтетического масла!

Различные сорта масла могут реагировать друг с другом.

- Трансмиссионное масло на основе минерального масла или на основе PAO нельзя смешивать с синтетическим трансмиссионным маслом на основе полигликоля!
- Для замены масла используйте сорт масла из данной рекомендации смазочного вещества!

Выбор смазочного масла по DIN 51 502

**Смазочное масло, DIN 51 517 T3
CLP HC (PAO) 220**

Изготовитель

Обозначение



SYNTOGEAR PE 220
AVILUB GEAR PAO 220



ALPHASYN EP 220
OPTIGEAR SYNTHETIC A 220
OPTIGEAR SYNTHETIC PD 220



RENOLIN UNISYN CLP 220



MOBIL SHC 630
MOBIL SHC GEAR 220



SHELL OMALA HD 220
SHELL OMALA S4 GX 220



CARTER SH 220